

ბაზბასამართი საღებური ქ. სამტრედიისში,  
სანავარდოს ქუჩა (ს/კ 34.08.64.450 და 34.08.64.014)

## რეკონსტრუქცია

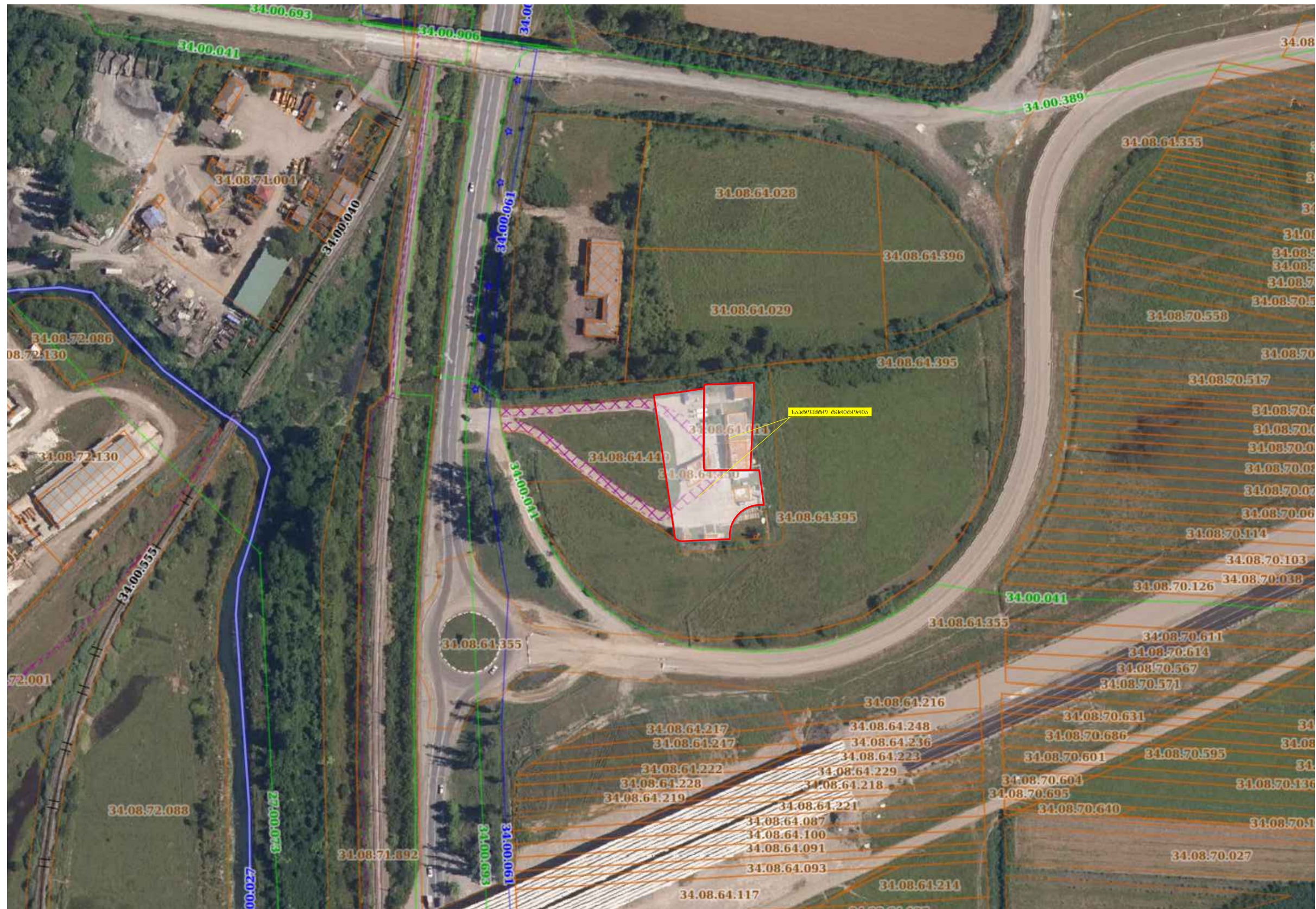
(ბაზბასამართი საღებურის, ავტობასამართ კომპლექსად რეკონსტრუქცია)

შ.პ.ს. "აი სი ბრუპი"-ს  
დირექტორი:

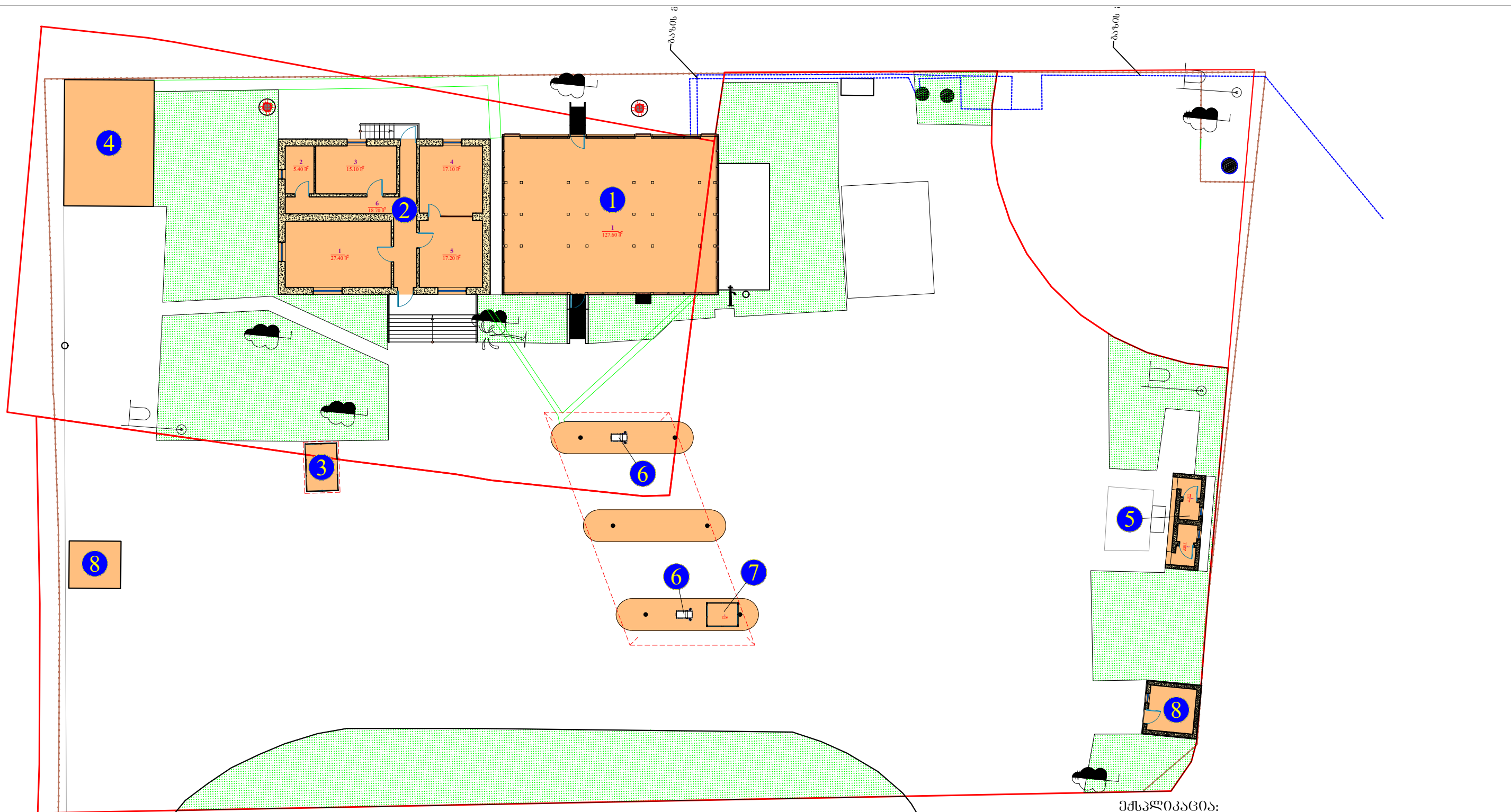


/ლ. ინასარიძე/





ლაგამი: შ.პ.ს. "ნეოგაზი"	შ.პ.ს. "აი სი ბრუკი"	შიშხულაშვილი:
არქიტექტურული ნაწილი	ლიმიტორი	ლ. მნახარიძე
განსახარბი საღებრი ქ. საჭტრეღიასო, სანაპარღს ქუნა (ს/კ 34.08.64.450 ლა 34.08.64.014)	არქიტექტორი	ლ. მნახარიძე
რეკონსტრუქცია		
სიტუაციური გეგმა აეროფოტოგრაფიულაშე	სტალია	მასშტაბი
	მ.კ.	1:2000
	ფურცელი	1
	ფორმატი	A-3



**ტექნიკურ ეკონომიკური მაჩვენებლები:**

საპროექტო მიწის ნაკვეთის ფართობი - 998.1+2131.0=3129.1 მ<sup>2</sup>

არსებული სიტუაცია:

- (კ-1) მიწის ნაკვეთის განაშენიანების ფართობი - 397.8მ<sup>2</sup>
- (კ-2) მიწის ნაკვეთის განაშენიანების ინტენსივობის ფართობი - 397.8მ<sup>2</sup>
- (კ-3) მიწის ნაკვეთის განაშენიანების ფართობი - 642.4 მ<sup>2</sup>
- კ-1  $397.8/3129.1=0.13=0.1$
- კ-2  $397.8/3129.1=0.13=0.1$
- კ-3  $642.4/3129.1=0.2$

საპროექტო:

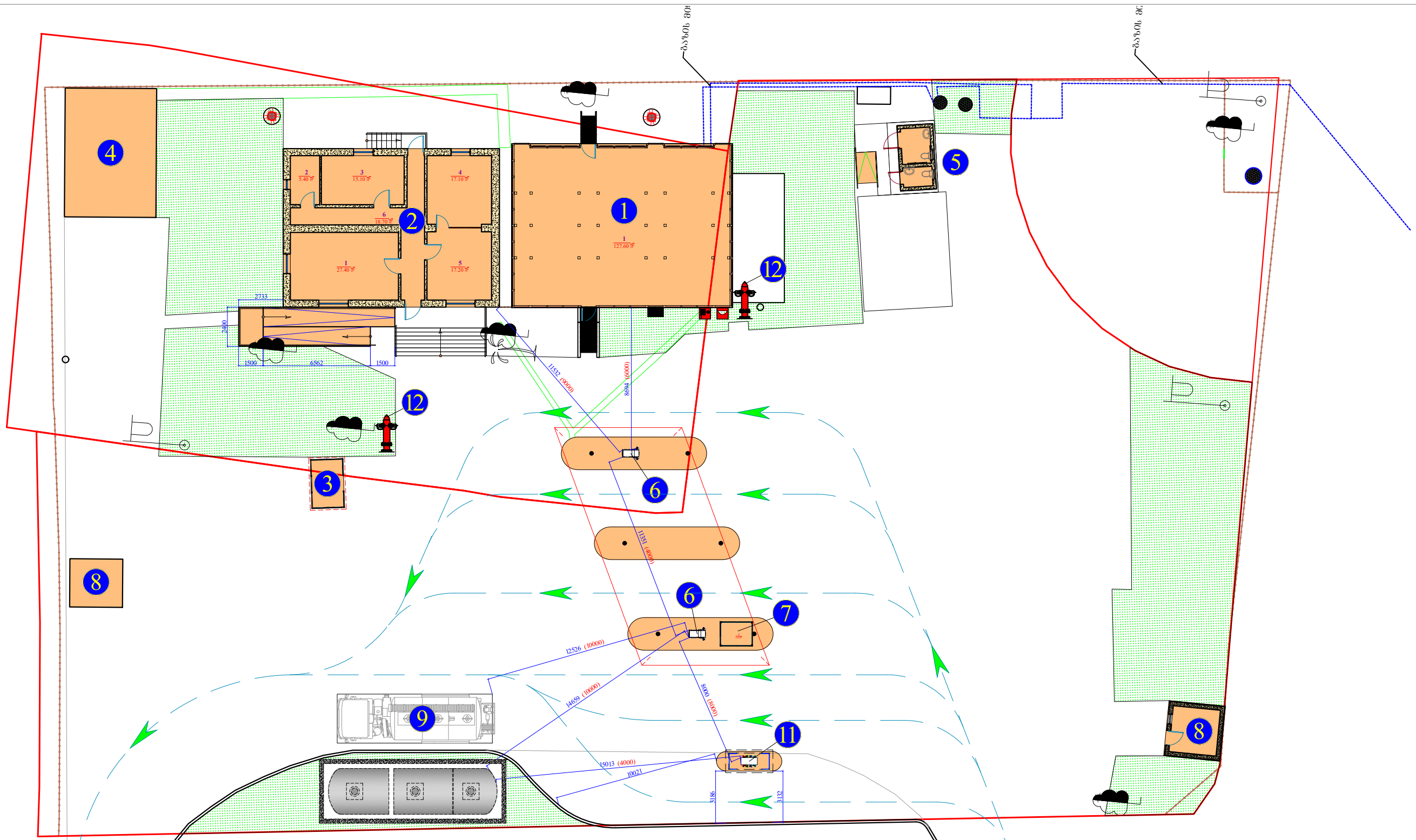
- (კ-1) მიწის ნაკვეთის განაშენიანების ფართობი - 432.7მ<sup>2</sup>
- (კ-2) მიწის ნაკვეთის განაშენიანების ინტენსივობის ფართობი - 432.7მ<sup>2</sup>
- (კ-3) მიწის ნაკვეთის განაშენიანების ფართობი - 536.9მ<sup>2</sup>
- კ-1  $423.1/3129.1=0.14=0.1$
- კ-2  $423.1/3129.1=0.14=0.1$
- კ-3  $518.6/3129.1=0.17=0.2$

შენიშვნა: რეკონსტრუქციის შედეგად საპროექტო ობიექტის ტექნიკურ ეკონომიკური მაჩვენებლები: კ-1 და კ-2 იხრება 25.3მ<sup>2</sup>-ით, ხოლო კ-3 მცირდება 123.8მ<sup>2</sup>-ით.

**ექსპლიკაცია:**

1. ბუნებრივი აირის საკომპრესორო ღანაღმარების შენობა.
2. საოპერატორო და ავტონომიური შენობა
3. მოსაცდელი.
4. სატრანსფორმატორო ქვესადგური.
5. სანკვანძო.
6. ბუნებრივი აირის არსებული გაშვების სვეტი.
7. ოპერატორების მოსახვედრებელი ჯიხურა.
8. ღამხარე ნაგებობა.

დამკვეთი: შ.პ.ს. "ნეოგაზი"	შ.პ.ს. "აი სი ბრუკი" L.T.D. "IC GROUP"	შემსრულებელი:
არქიტექტურული ნაწილი	დირექტორი	ლ. ინახარიძე
გაზმომარაგების საღებრივ-სამტრედიო, სანავარდნო ქსენა (ს/კ 34.08.64.450 და 34.08.64.014) რეკონსტრუქცია	არქიტექტორი	ლ. ინახარიძე
არსებული სიტუაციის გენგეგმა	სტადია	მასშტაბი
	მ.კ.	1:250
	ფურცელი	2
	ფორმატი	A-3



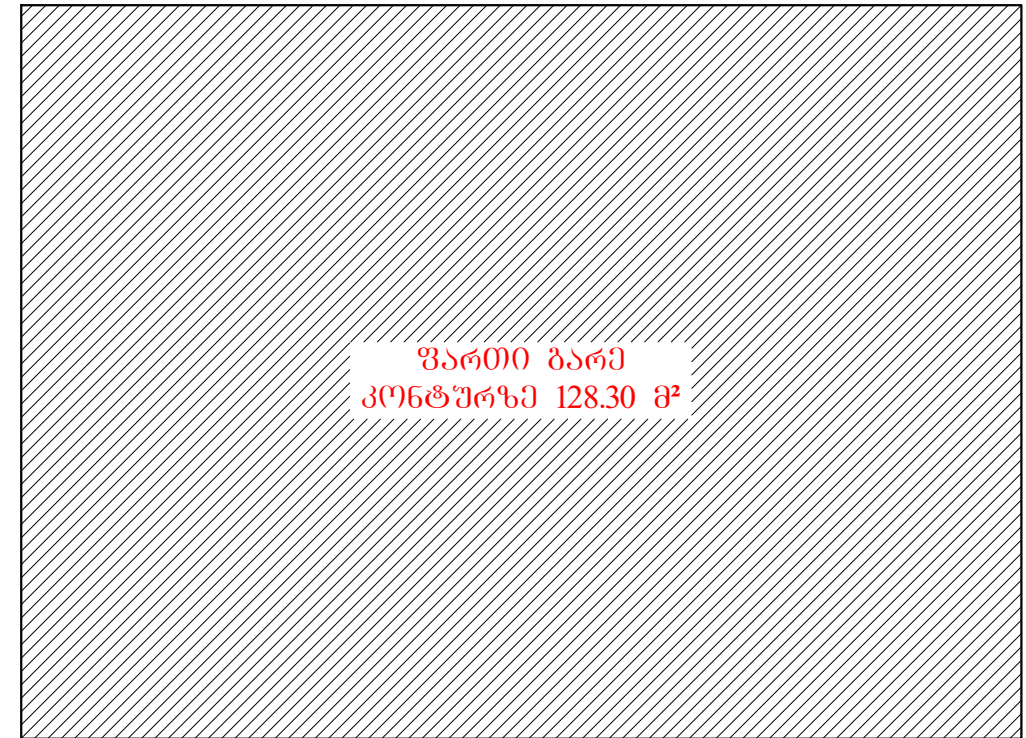
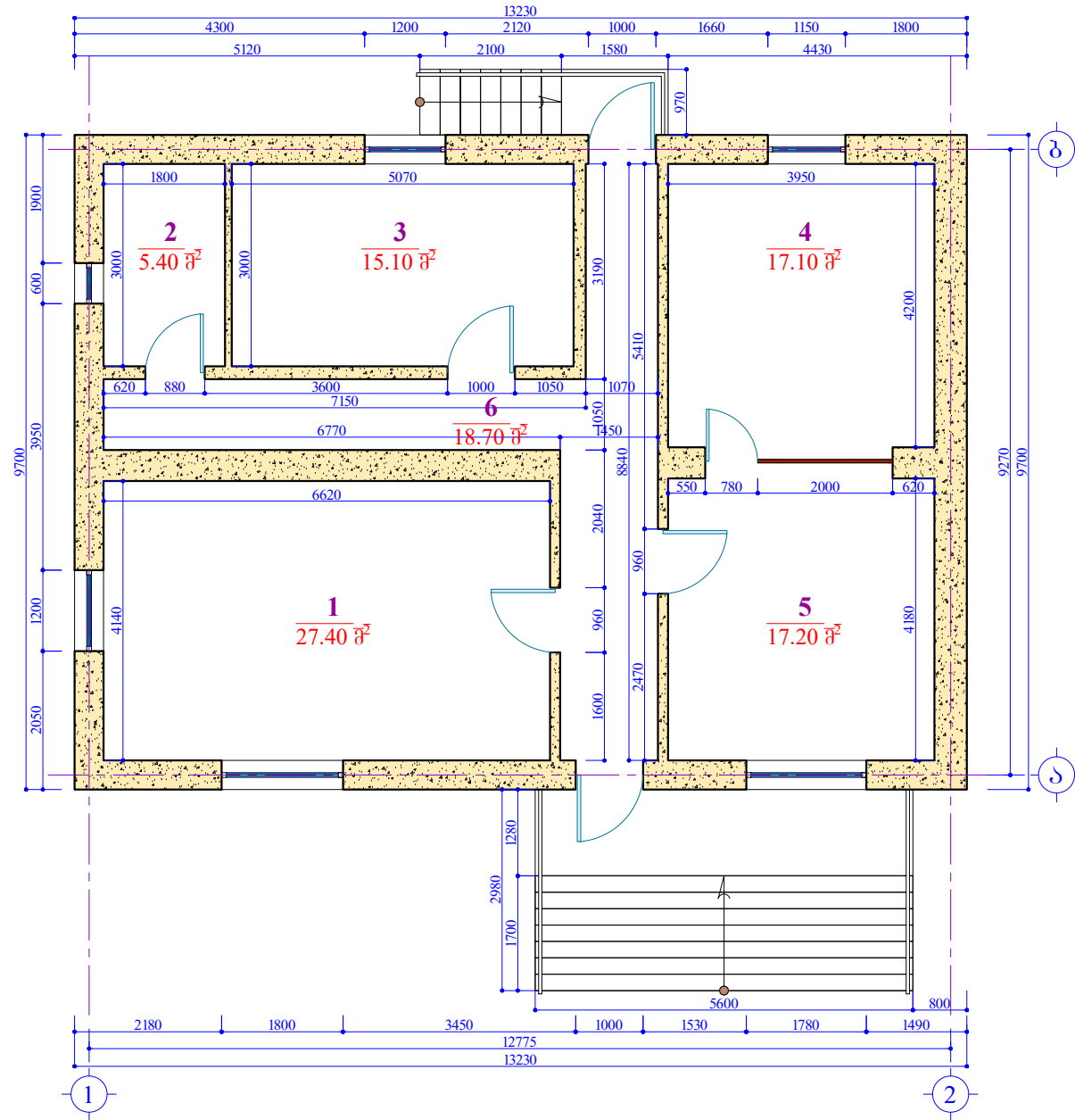
**10** ექსპლიკაცია:

1. გუნებრივი აირის საკომპრესორო დანაღვარების შენობა.
2. საოპერატორო და ადმინისტრაციული შენობა
3. მოსაცდელი.
4. სატრანსპორტორო ქვესაღბური.
5. შ.შ.პ. პირეზუე ალაბტირეპული საზოგადოებრივი სანკვანძი.
6. გუნებრივი აირის არსებული გაშვები სვეტი.
7. ოპერატორების მოსახვედრელი ჯიხური.
8. ღამხმარე ნაბეპოგა.
9. ავტოციტინინის საღბოში
10. საარემპტო ნავთობაროღუქტების მიწისქვეშა საამარაბე ავზის ტკბეტონის სარკოვანბი.
11. საარემპტო ნავთობაროღუქტების გაშვები სვეტი საბი ტიპის საწვავისათვის.
12. სახანძრო-სამაშველო საშახურის მიერ გამოსახვენებელი მისაერთებელი ჰიდრანტი.

**შენიშვნა:** გენგეგმაზე ღატანილი მანძილის მანვენებლებში ლურჯ ფრალ ნანვენებია ტანაღური მანძილი, ხოლო (წითლა) - მოცემულია მინიმალური ღასაშვები ღაშორება ობიექტებს შორის  $CN 156.13130.2014$ -ის შენაბამისაღ.

ღამკვეთი: შ.პ.ს. "ნეღბახი"	ღამკვეთი: შ.პ.ს. "აი სი ბრუპი"	შემსრულებელი: L.T.D. "IC GROUP"
არქიტექტურული ნაწილი	ღირემტორი	ღ. ონახარიძე
განგანამართი საღბური ქ. სამტრეღიაში, სანავარღოს ქუნა (ს/კ 34.08.64.450 ღა 34.08.64.014) რემონტრექცია	არქიტექტორი	ღ. ონახარიძე
საარემპტო გენგეგმა	სტაღია	მასშტაბი
	მ.კ.	1:250
	ფურცელი	3
	ფორმატი	A-3

აღმონიტრაციული შენობის გეგმა  
(არსებული)  
მ. 1:100



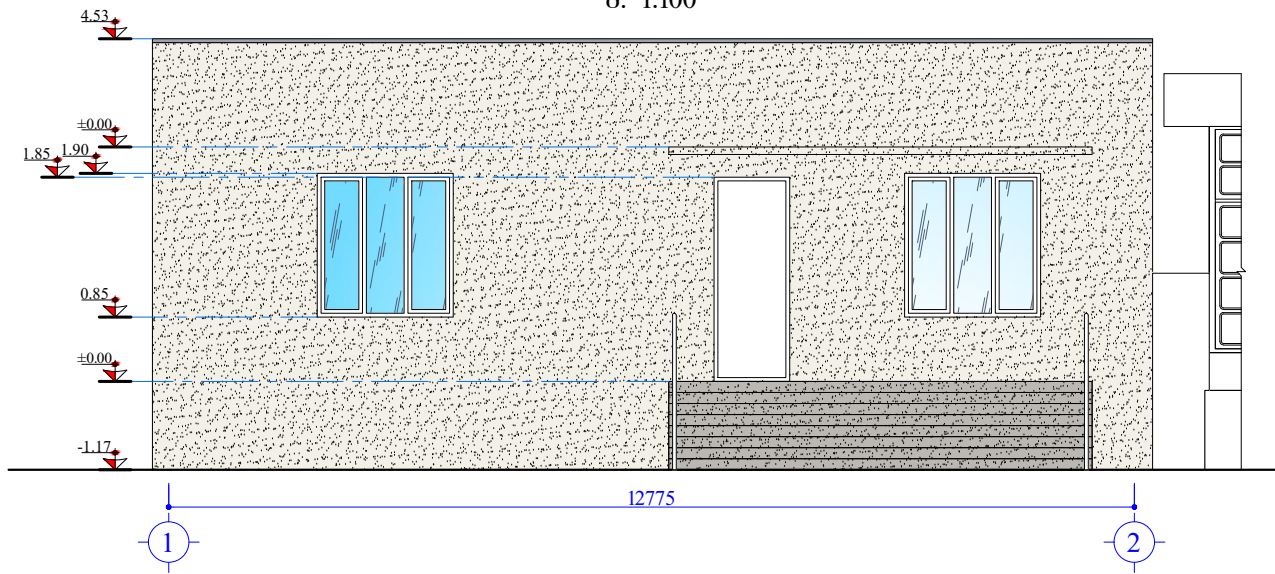
ემსპლიკაცია:

- 1. ოფისი ----- 27.40 მ².
- 2. W.C. ----- 5.40 მ².
- 3. სამზარეულო-სასადილო ----- 15.10 მ².
- 4. ელ. ვარი ----- 17.10 მ².
- 5. სანაპირატორი ----- 17.20 მ².
- 6. ღებეფანი ----- 18.70 მ².

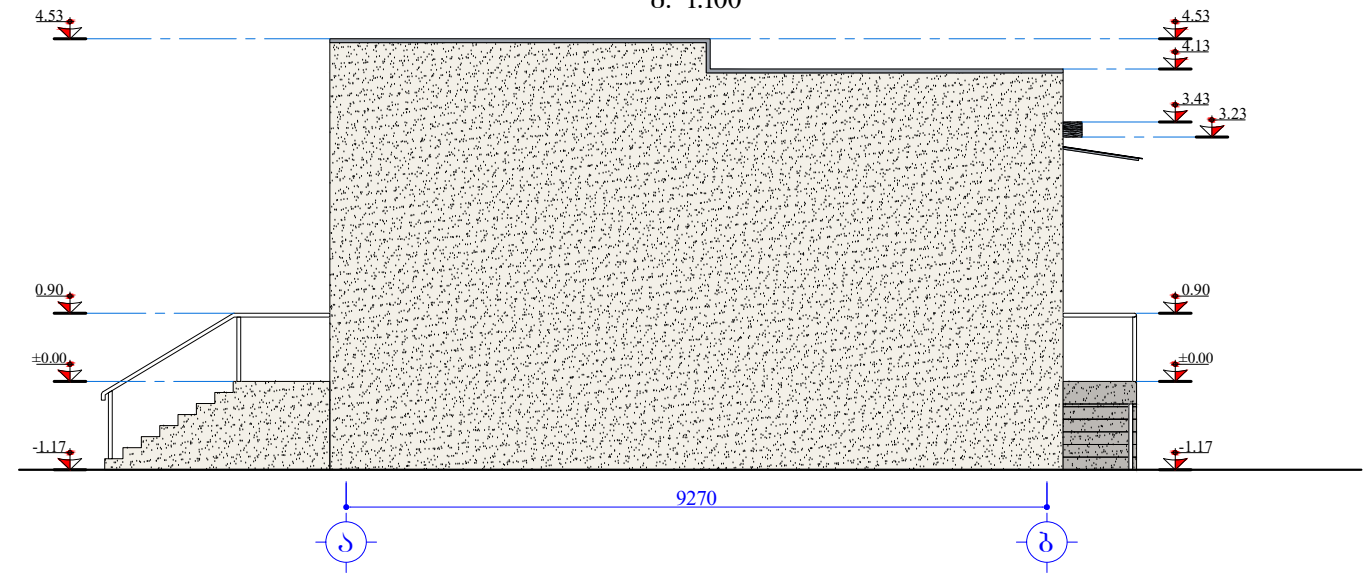
სულ სამართი ვართი: --- 100.90 მ².

შ.პ.ს. "ნეოგაზი"	ლაიკენიო:	შ.პ.ს. "აი სი ბრუკი"	შემსრულებელი:
არქიტექტურული ნაწილი	ლიქმეტორი	L.T.D. "IC GROUP"	ლ. ინასარიძე
განმარტობის საღმური ქ. საჭტრელოიშო, სანაპარლოს ქუჩა (ს/კ 34.08.64.450 ღა 34.08.64.014)	არქიტექტორი		ლ. ინასარიძე
რეკონსტრუქცია			
აღმონიტრაციული შენობის გეგმა (არსებული)	სტაღია	მანშტაბი	ფურცელი
	მ.კ.	1:100	3
			ფორმატი
			A-3

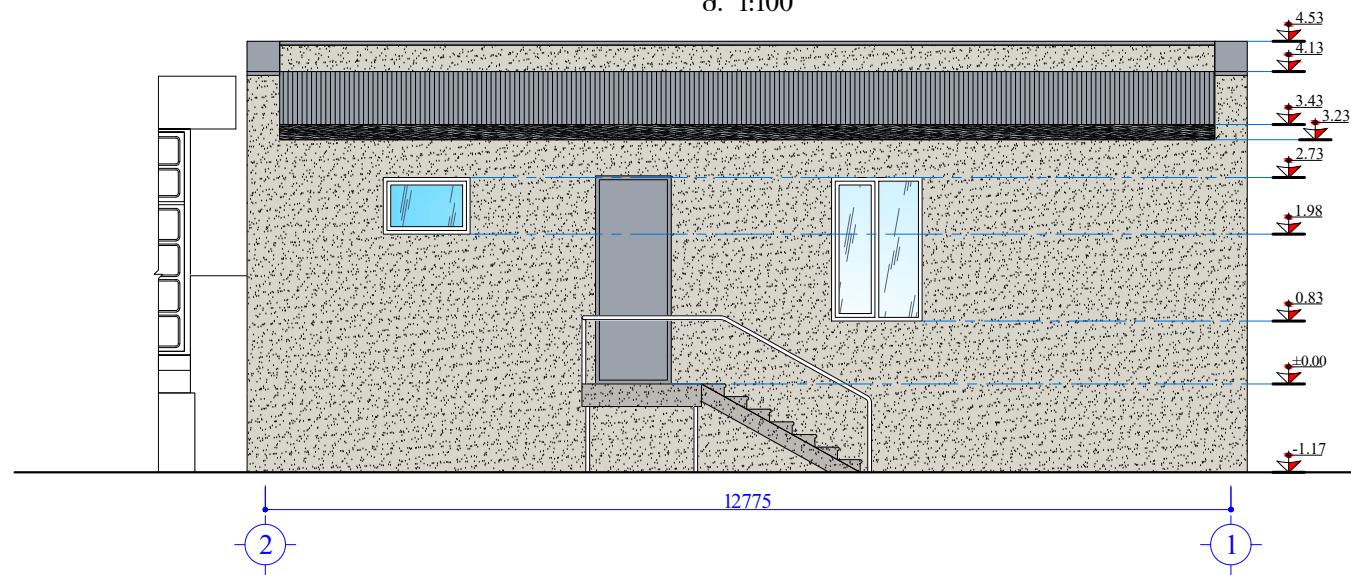
აღმონიტრაციული შენობის ფასადი 1-2 ღერძებში  
(არსებული)  
მ. 1:100



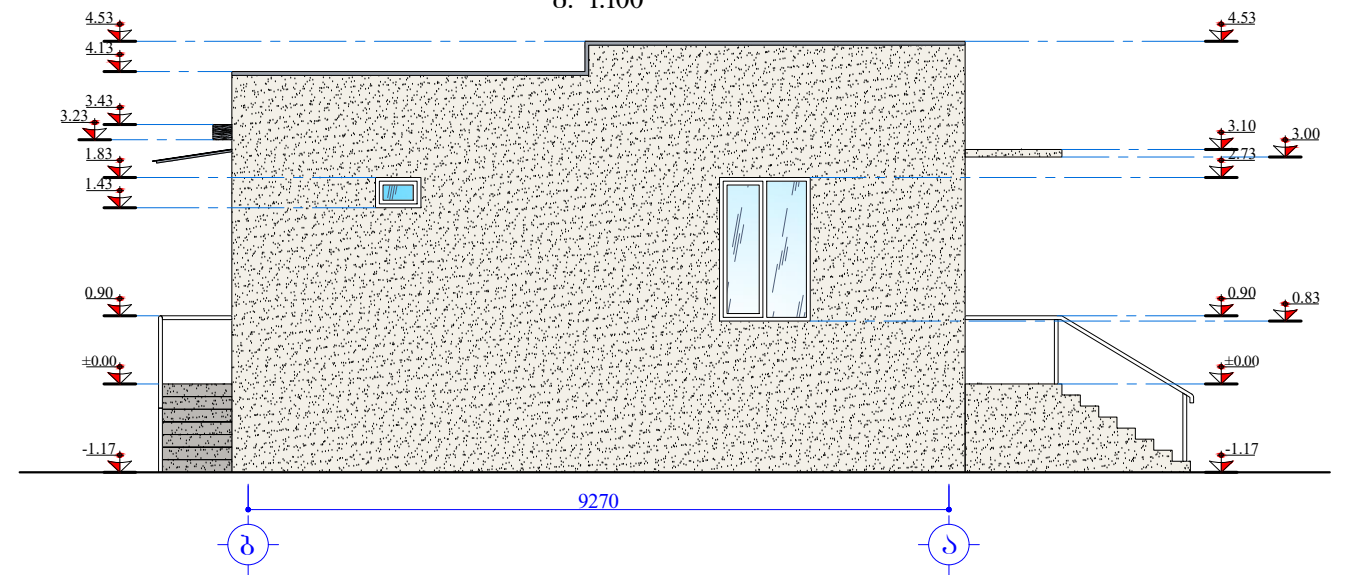
აღმონიტრაციული შენობის ფასადი ა-ბ ღერძებში  
(არსებული)  
მ. 1:100



აღმონიტრაციული შენობის ფასადი 2-1 ღერძებში  
(არსებული)  
მ. 1:100

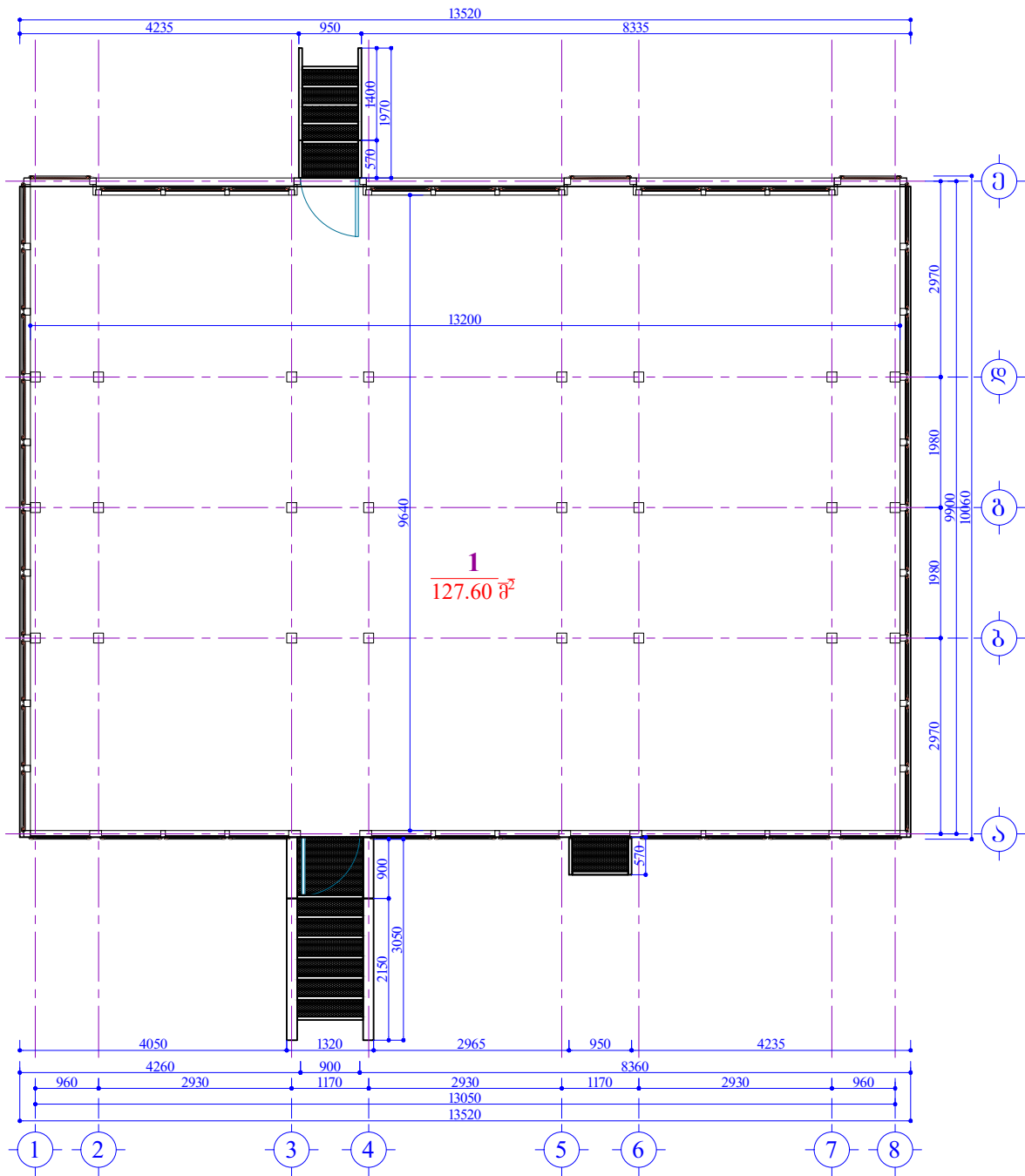


აღმონიტრაციული შენობის ფასადი ბ-ა ღერძებში  
(არსებული)  
მ. 1:100



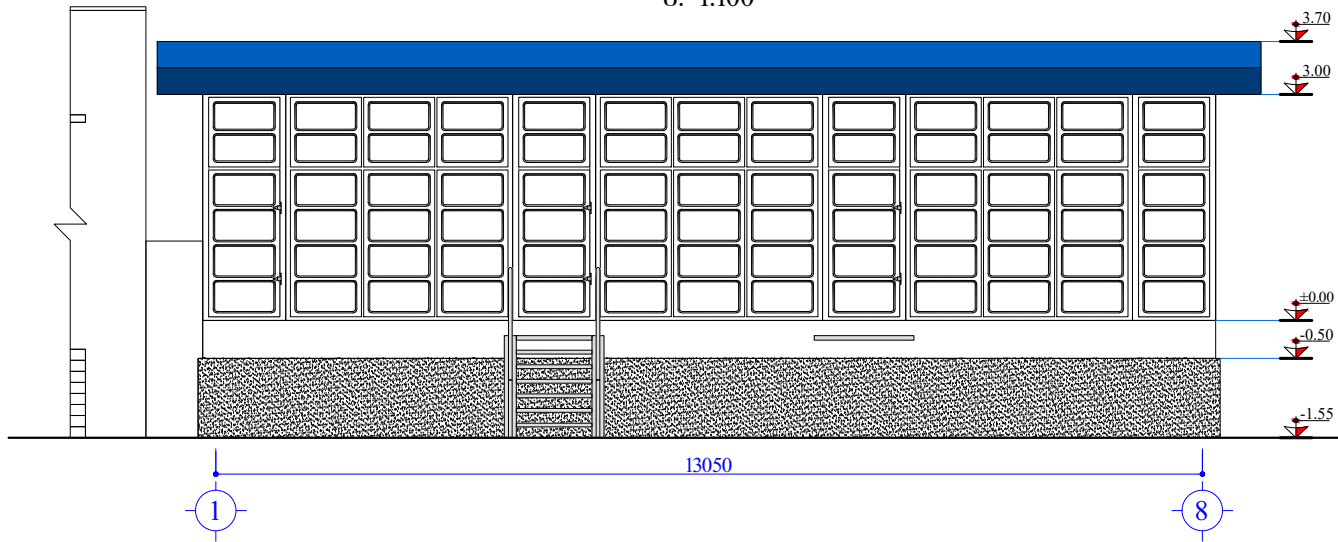
შ.პ.ს. "ნეოგაზი"	ლაიკენიძე	შ.პ.ს. "აი სი ბრუკი"	შემსრულებელი:
არქიტექტურული ნაწილი	ლიკენიძე	<b>L.T.D. "IC GROUP"</b>	ლ. ინახარიძე
გაზაფხთის რაიონი, სანაპირო ქუჩა (ს/კ 034.08.64.450) რეკონსტრუქცია	არქიტექტორი		ლ. ინახარიძე
აღმონიტრაციული შენობის ფასადები (არსებული)	სტადია	მასშტაბი	ფურცელი
	მ.კ.	1:100	4
			ფორმატი
			A-3

საკომპლექსო გეგმა  
(არსებული)  
მ. 1:100

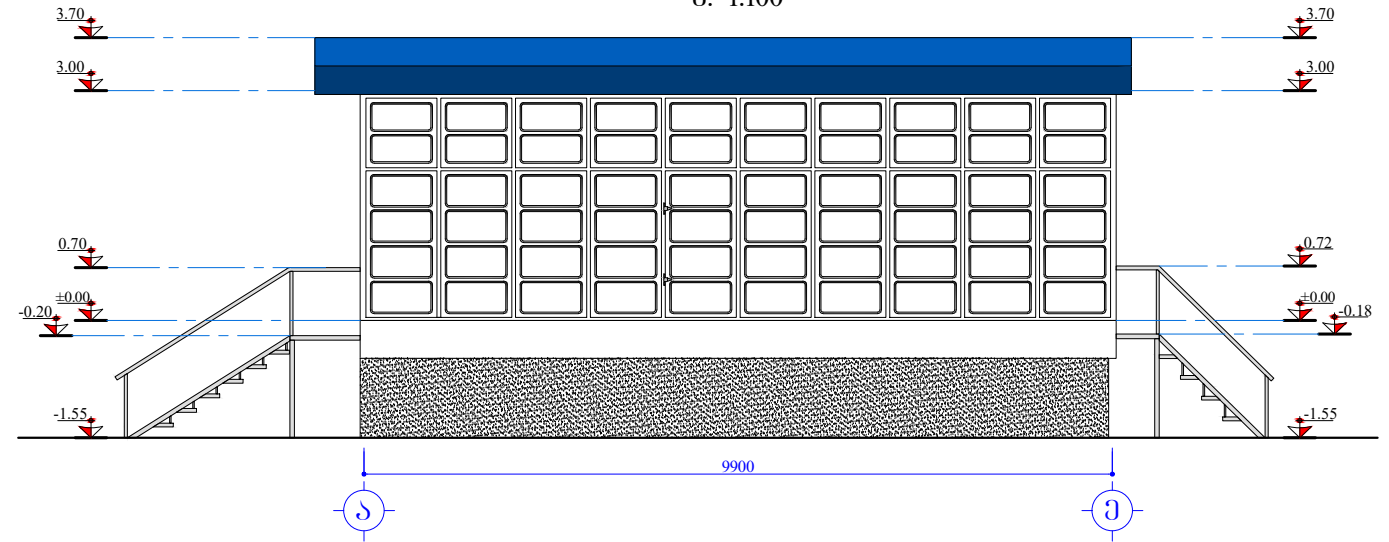


საკომპლექსო გეგმა (არსებული)	სტაფია მ.კ.	მასშტაბი 1:100	ფურცელი 5	ფორმატი A-3
საკომპლექსო გეგმა (არსებული)	არქიტექტორი	ინჟინერი	ფურცელი	ფორმატი
საკომპლექსო გეგმა (არსებული)	არქიტექტორი	ინჟინერი	ფურცელი	ფორმატი
საკომპლექსო გეგმა (არსებული)	არქიტექტორი	ინჟინერი	ფურცელი	ფორმატი
საკომპლექსო გეგმა (არსებული)	არქიტექტორი	ინჟინერი	ფურცელი	ფორმატი

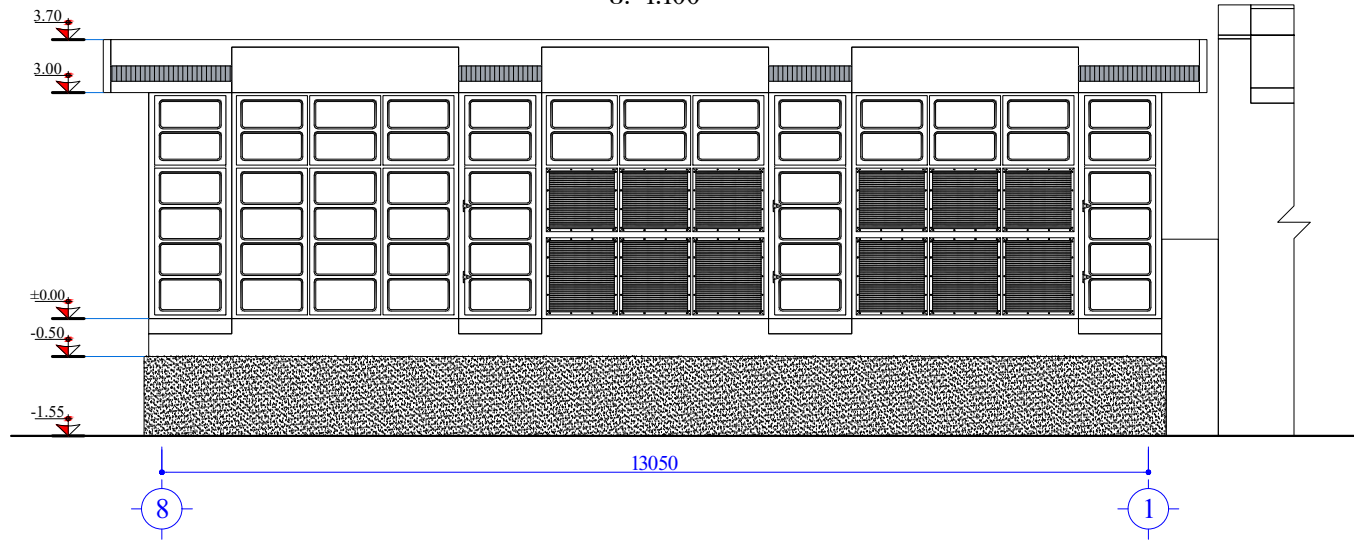
საკომპლექსოს ფასადი 1-8 ღერძებში  
(არსებული)  
მ. 1:100



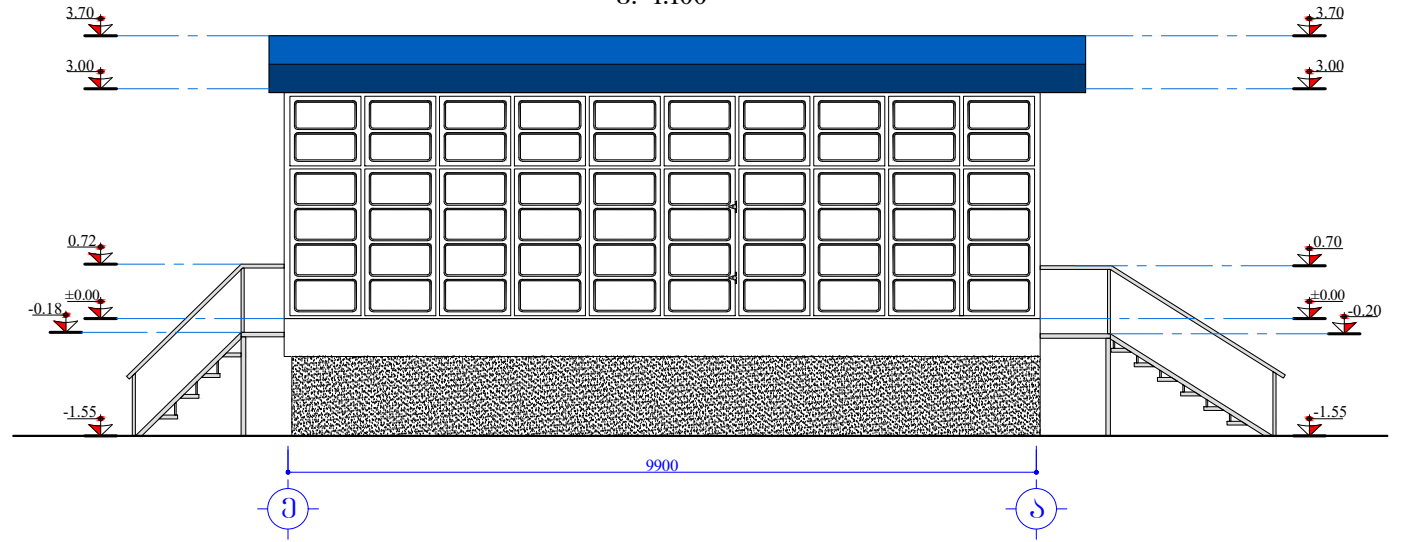
საკომპლექსოს ფასადი ა-ე ღერძებში  
(არსებული)  
მ. 1:100




საკომპლექსოს ფასადი 8-1 ღერძებში  
(არსებული)  
მ. 1:100



საკომპლექსოს ფასადი ე-ა ღერძებში  
(არსებული)  
მ. 1:100

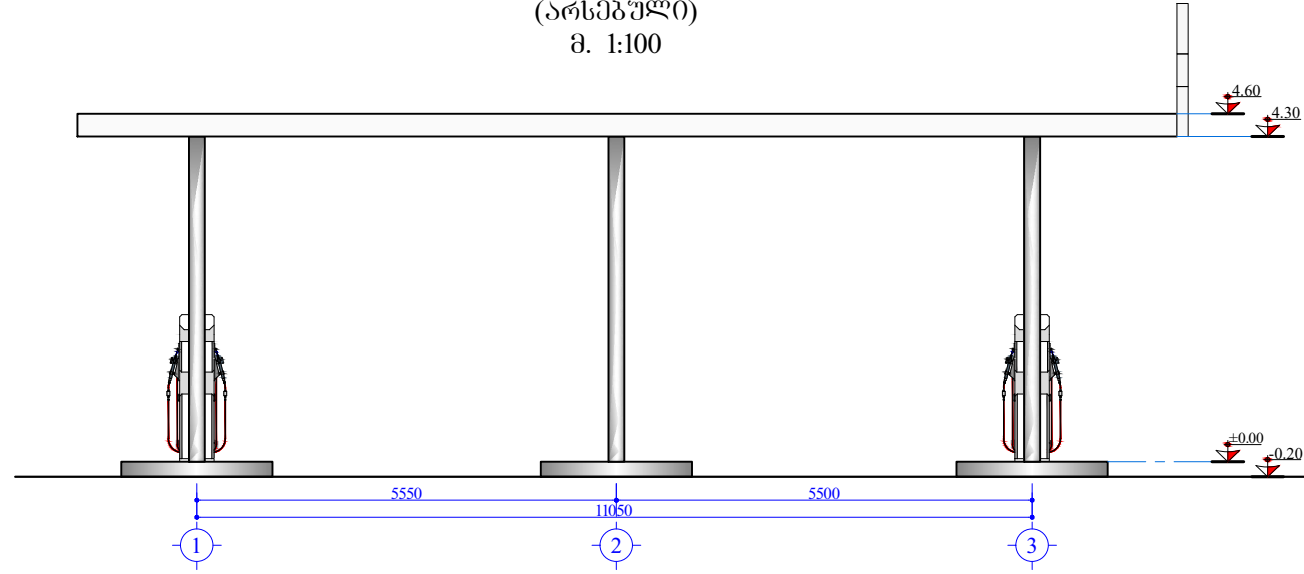


შ.პ.ს. "ნეოგაზი"	ლაიკენი:	შ.პ.ს. "აი სი ბრუკი"	შემსრულებელი:
არქიტექტურული ნაწილი			<b>L.T.D. "IC GROUP"</b>
გაზაფხანართი საღებრი ძ. სამტრედიოში, სანაპარლოს ქუჩა (ს/კ 034.08.64.450) რეკონსტრუქცია	არქიტექტორი		ლ. ინასარიძე
საკომპლექსოს ფასადები (არსებული)	სტაფია	მასშტაბი	ფურცელი
	მ.კ.	1:100	6
			ფორმატი
			A-3

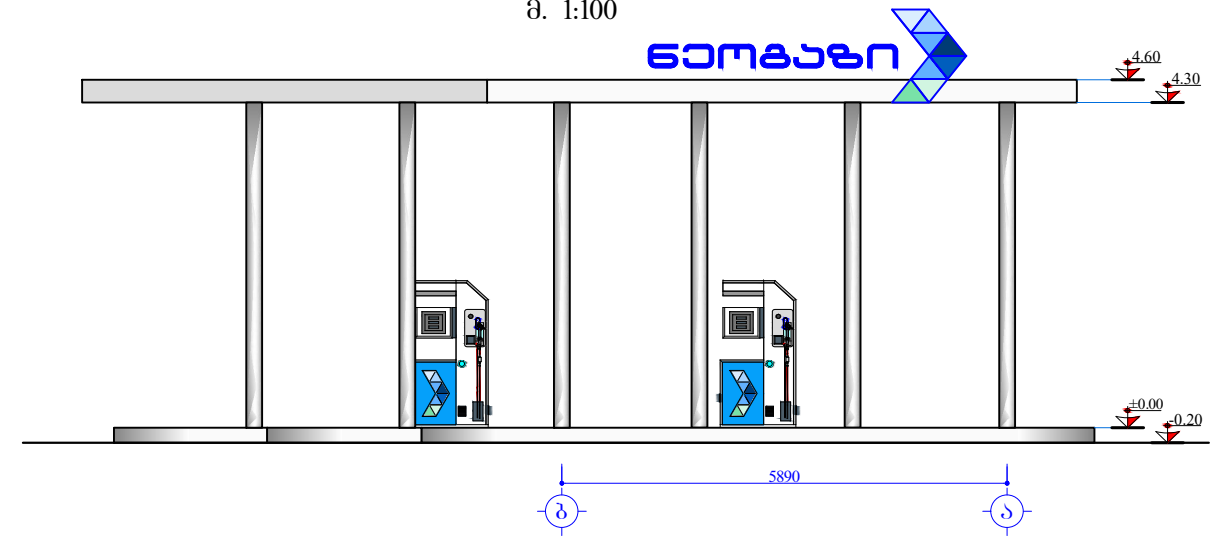




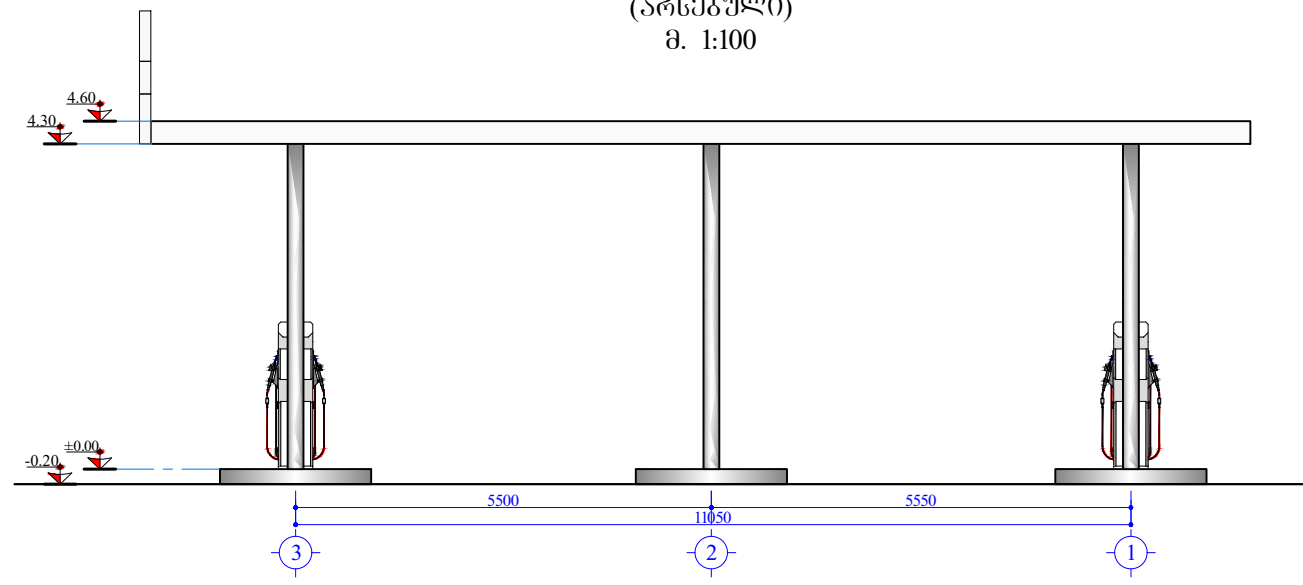
ფარღულის ფასალი 1-3 ღერძებში  
(არსებული)  
მ. 1:100



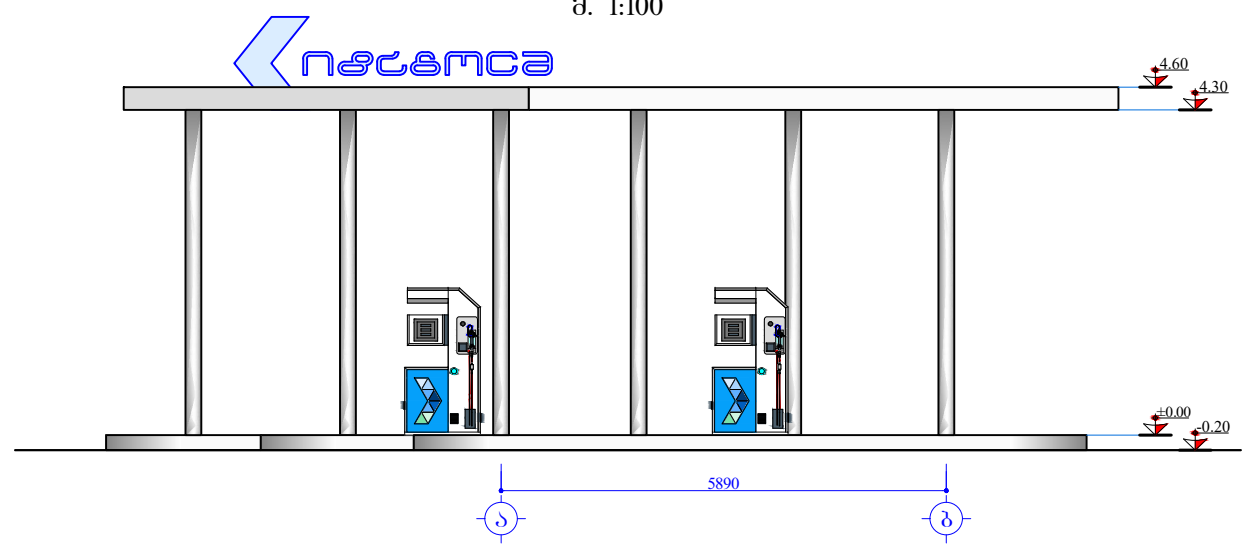
ფარღულის ფასალი ბ-ა ღერძებში  
(არსებული)  
მ. 1:100



ფარღულის ფასალი 3-1 ღერძებში  
(არსებული)  
მ. 1:100



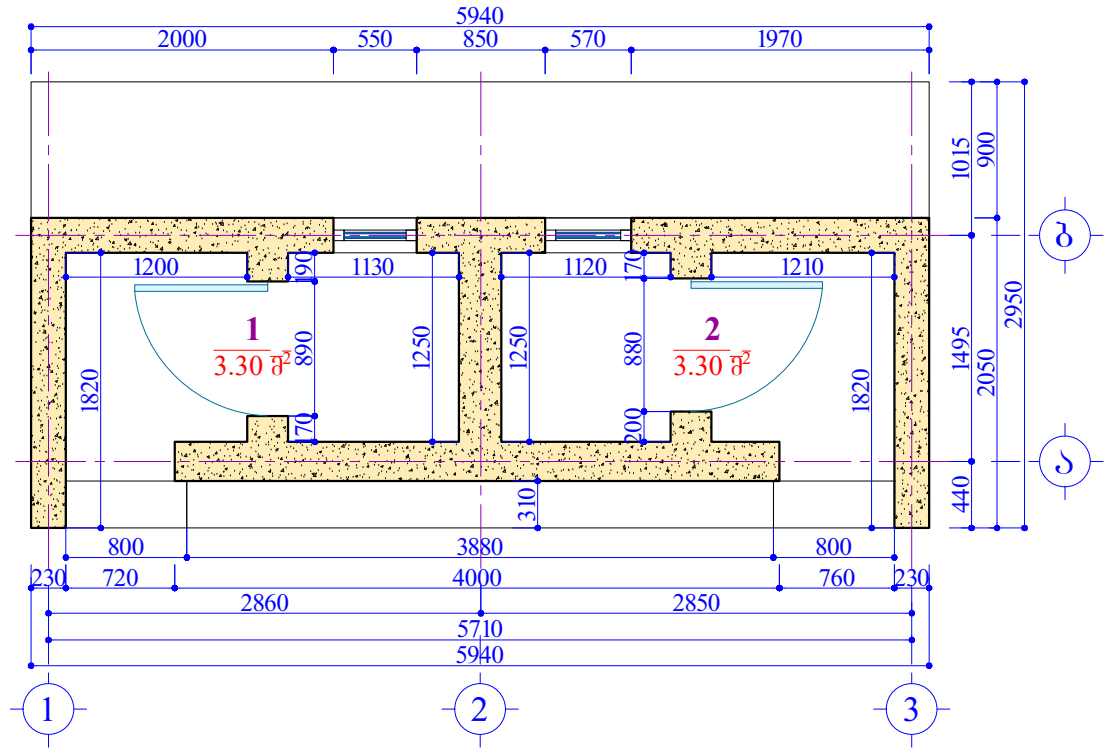
ფარღულის ფასალი ა-ბ ღერძებში  
(არსებული)  
მ. 1:100



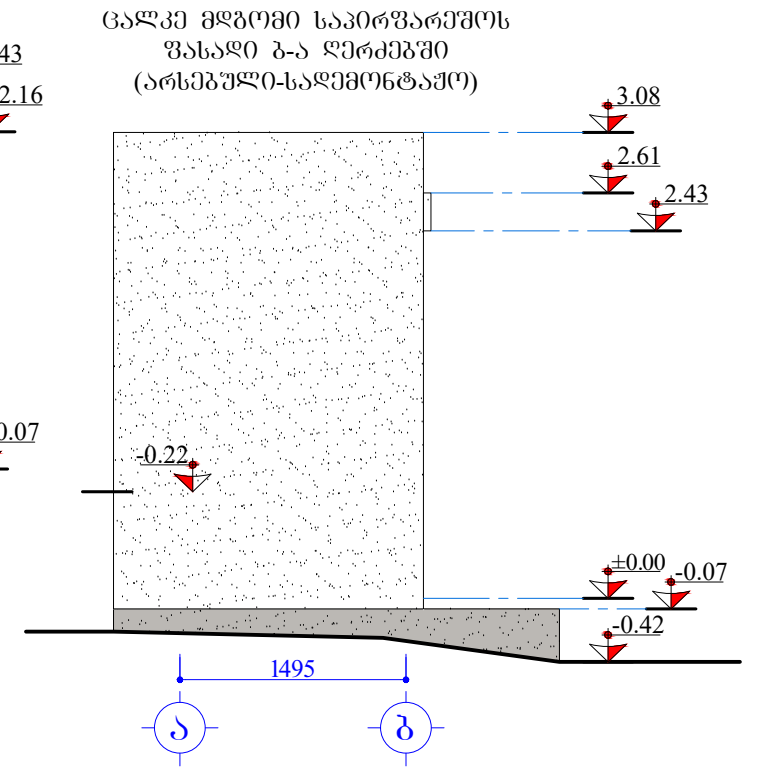
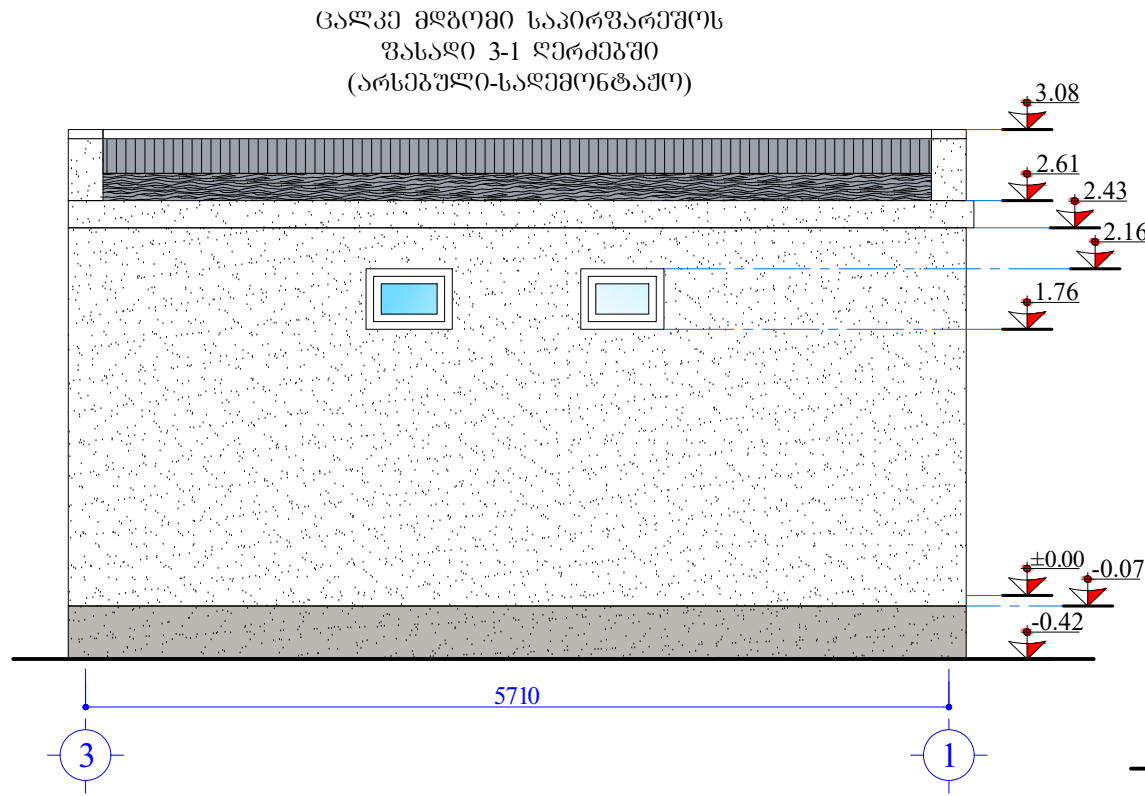
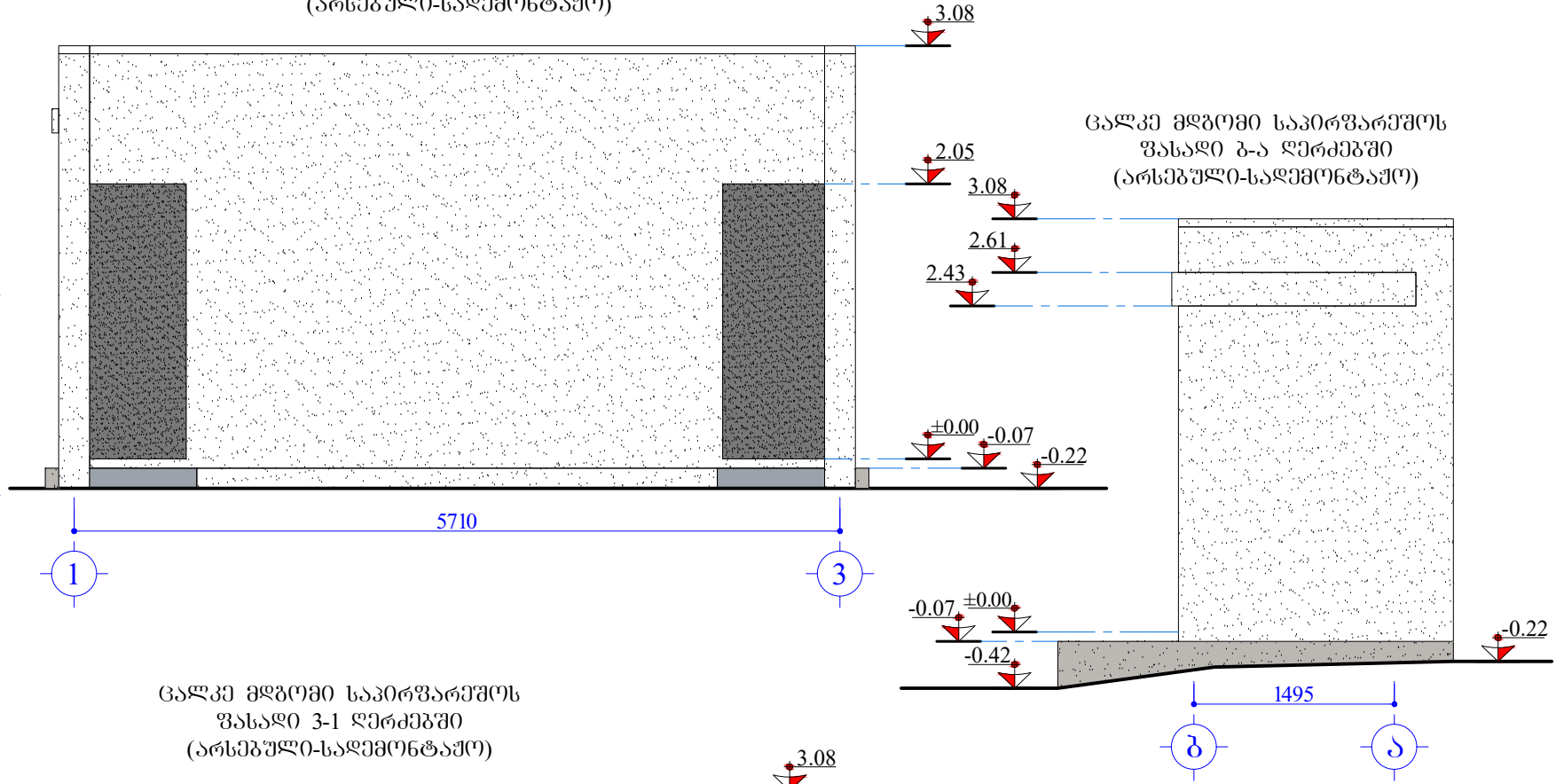
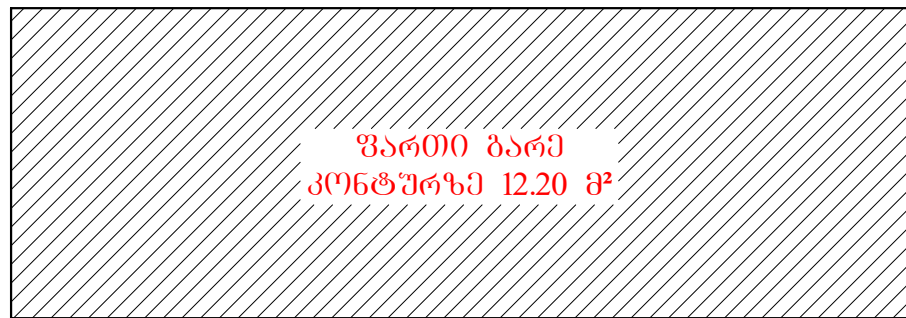
შ.პ.ს. "ნეობაზი"	ლაიკენიძე	შ.პ.ს. "აი სი ბრუკი"	შემსრულებელი:
არქიტექტურული ნაწილი	ლიქტორი	<b>L.T.D. "IC GROUP"</b>	ლ. ინასარიძე
განახლების სამსახური ქ. სამტრედიისში, სანაპიროს ქუჩა (ს/კ 034.08.64.450) რეკონსტრუქცია	არქიტექტორი		ლ. ინასარიძე
ფარღულის ფასალი (არსებული)	სტადია	მასშტაბი	ფურცელი
	მ.კ.	1:100	8
			ფორმატი
			A-3

ცაღკე მღგომი საპირფარეშოს  
 ფასალი 1-3 ლერქმეში  
 (არსებუღი-საღემონტაჟო)

ცაღკე მღგომი საპირფარეშოს გეგმა  
 (არსებუღი-საღემონტაჟო)

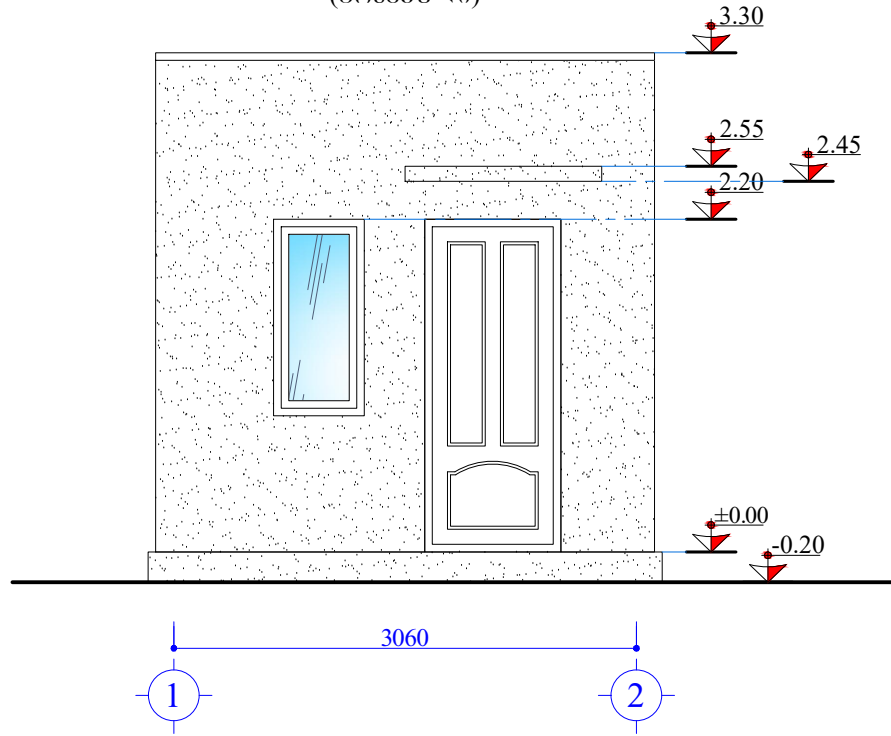


- ემსპლიკაცია:
- 1. W.C. ————— 3.30 მ².
  - 2. W.C. ————— 3.30 მ².
  - სულ საერთო ფართი: ——— 6.60 მ².

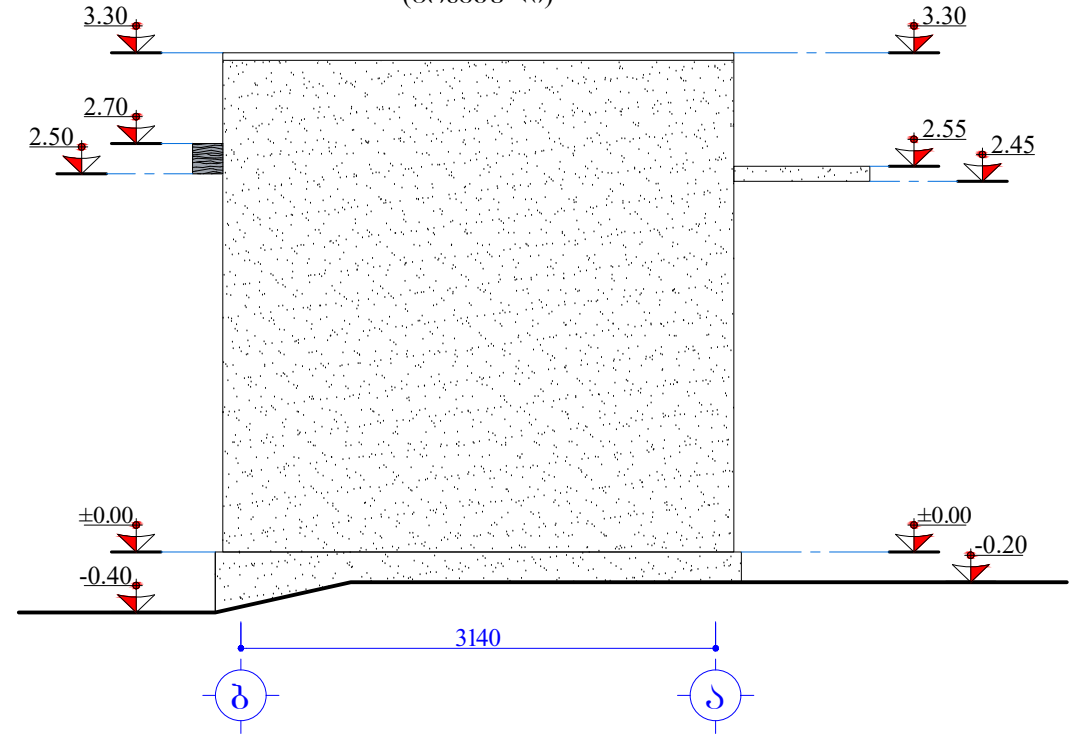


შ.პ.ს. "ნეღბაზი"	ლაკველი: შ.პ.ს. "აი სი ბრუკი" შემსრუღემული:			
არქიტექტურული ნაწილი	ლიქმტორი	ლ. იანსარიძე		
განახანართი საღგური ქ. სამტრეღიასში, სანაგარღოს ქუჩა (ს/კ 034.08.64.450) რეკონსტრუქცია	არქიტექტორი	ლ. იანსარიძე		
ცაღკე მღგომი საპირფარეშოს გეგმა ღა ფასაღები (არსებუღი)	სტაღია	მასშტაბი	ფურცელი	ფორმატი
	შ.პ.	1:50	9	A-3

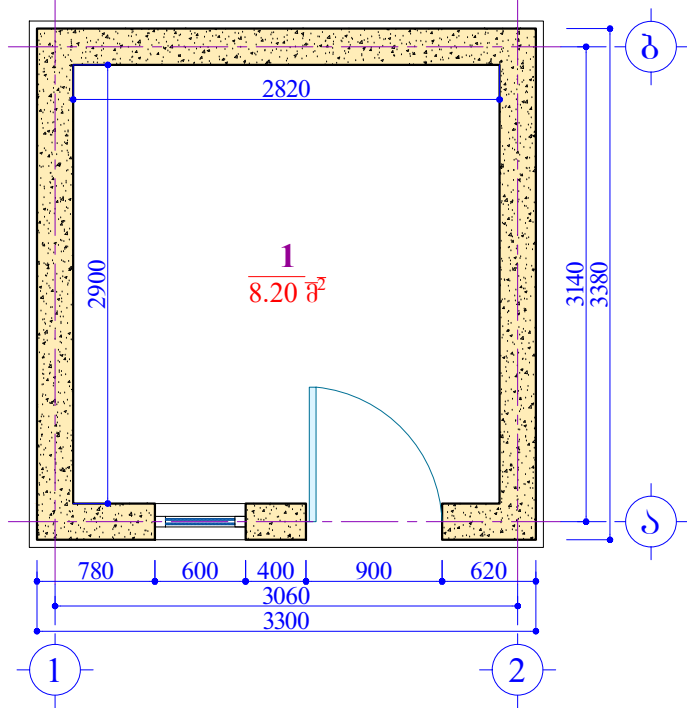
ღამხმარე შენობის ფასადი 1-2 ღერძებში  
(არსებული)



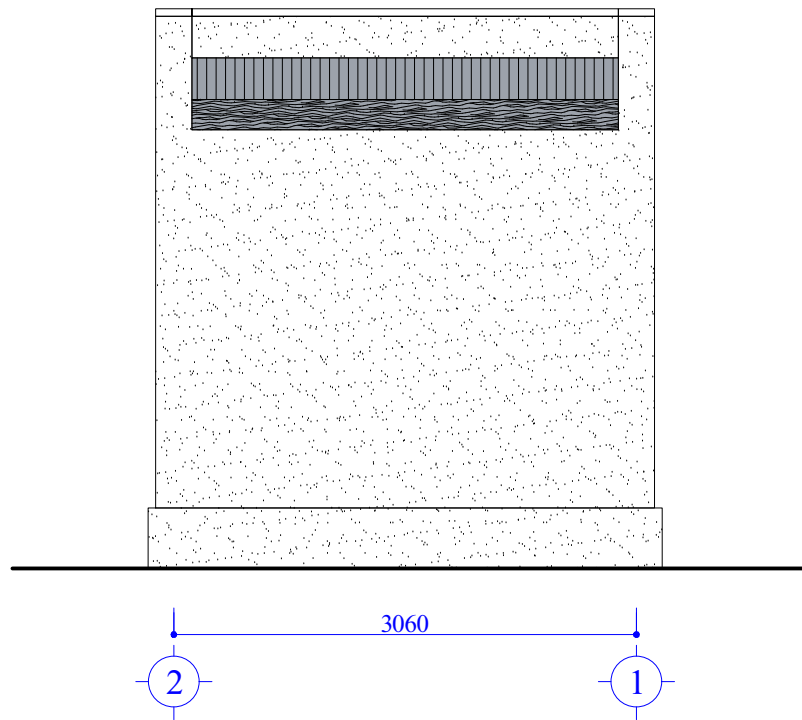
ღამხმარე შენობის ფასადი ბ-ა ღერძებში  
(არსებული)



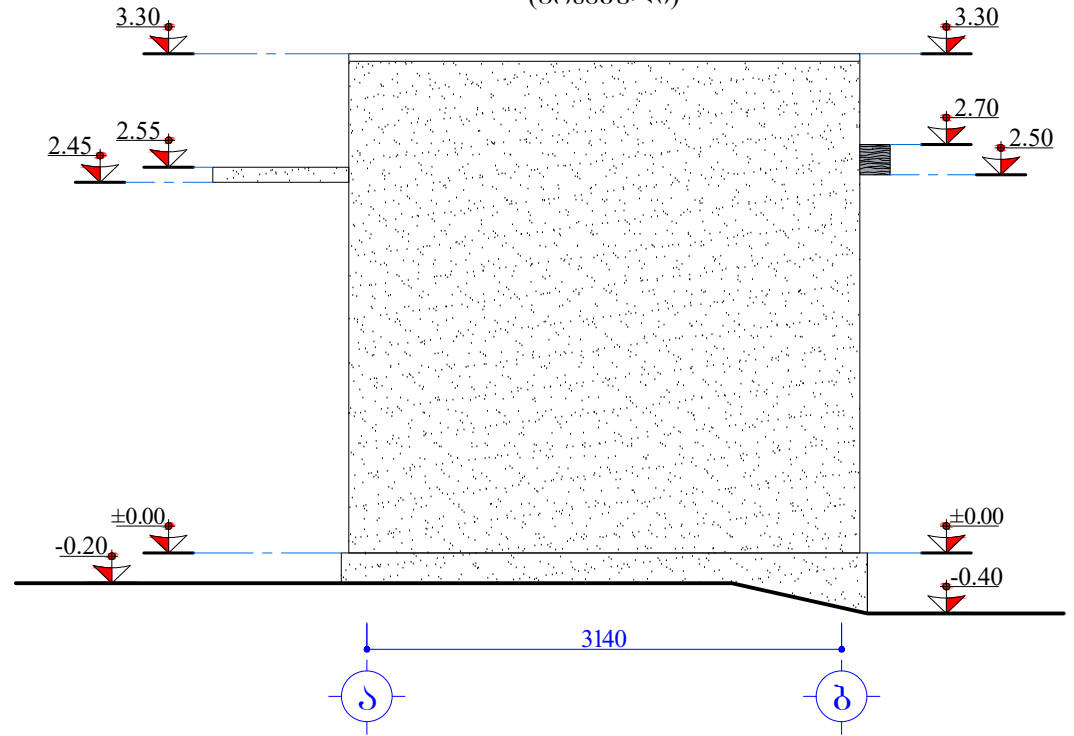
ღამხმარე შენობის გეგმა  
(არსებული)



ღამხმარე შენობის ფასადი 2-1 ღერძებში  
(არსებული)



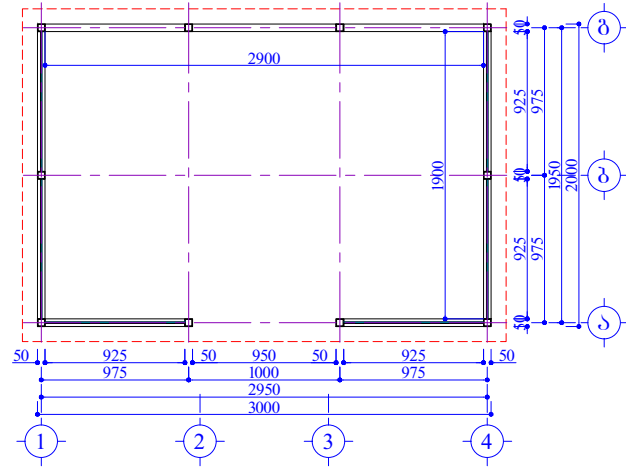
ღამხმარე შენობის ფასადი ა-ბ ღერძებში  
(არსებული)



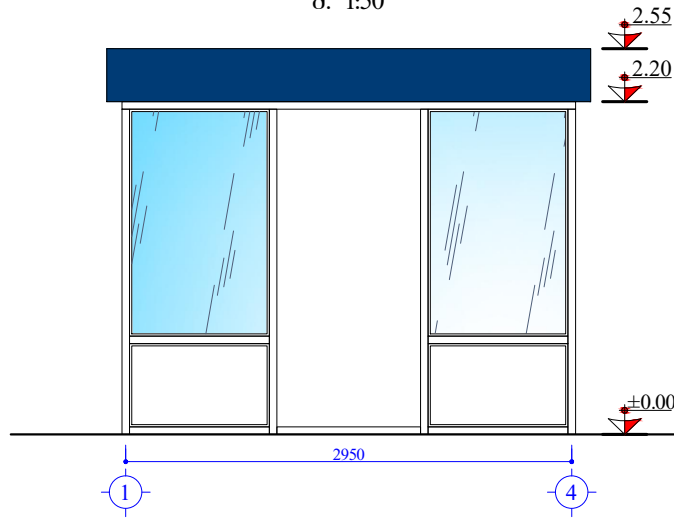
ფართი გარე  
კონტურზე 11.20 მ²

ღამკვეთი: შ.პ.ს. "ნეობაზი"	შ.პ.ს. "აი სი ბრუკი" L.T.D. "IC GROUP"	შემსრულებელი:		
არქიტექტურული ნაწილი	ღირებულება	ლ. ინასარიძე		
განმარტების საღებრი ძ. სამტრედიისში, სანაპიროს ქუჩა (ს/კ 034.08.64.450) რეკონსტრუქცია	არქიტექტორი	ლ. ინასარიძე		
ღამხმარე შენობის გეგმა და ფასადები (არსებული)	სტადია	მასშტაბი	ფურცელი	ფორმატი
	მ.კ.	1:50	10	A-3

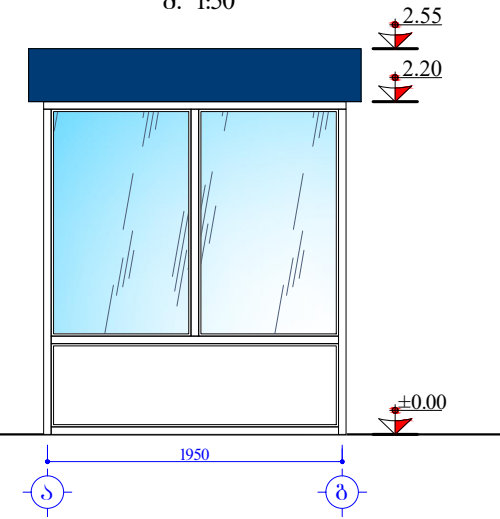
მძღოლებსა და მგზავრების  
მოსაცდელის გეგმა (არსებული)  
მ. 1:50



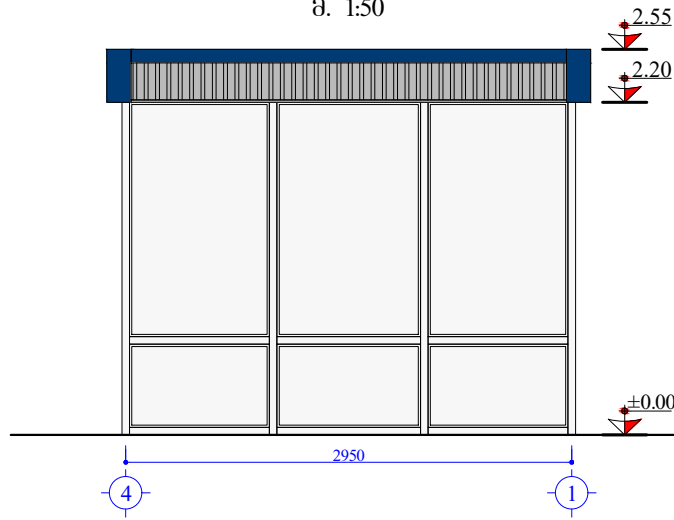
მძღოლებსა და მგზავრების  
მოსაცდელის ფასალი 1-4 ღერძებში  
(არსებული)  
მ. 1:50



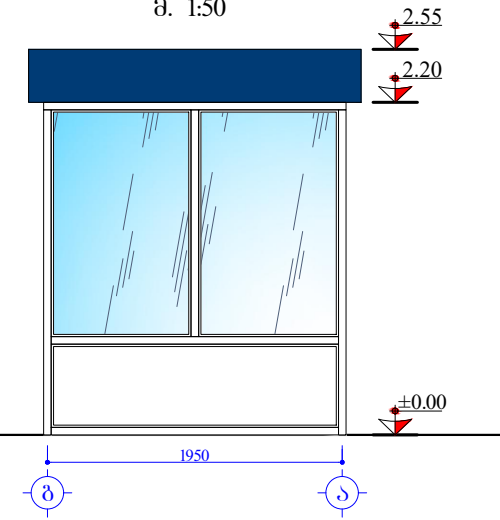
მძღოლებსა და მგზავრების  
მოსაცდელის ფასალი ა-ბ ღერძებში  
(არსებული)  
მ. 1:50



მძღოლებსა და მგზავრების  
მოსაცდელის ფასალი 1-4 ღერძებში  
(არსებული)  
მ. 1:50

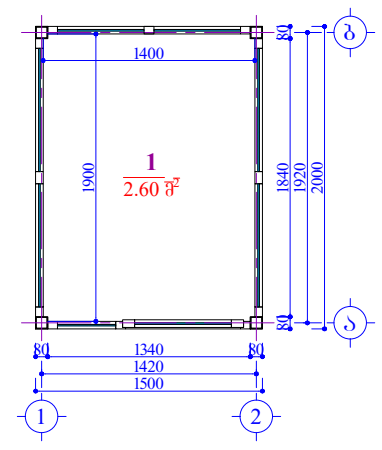


მძღოლებსა და მგზავრების  
მოსაცდელის ფასალი ბ-ა ღერძებში  
(არსებული)  
მ. 1:50

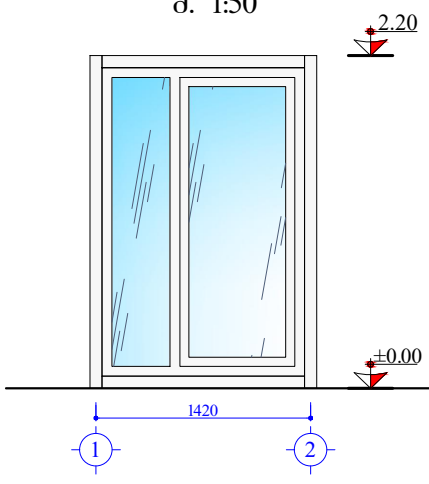


შ.პ.ს. "ნეოგაზი"	დამკვეთი: შ.პ.ს. "აი სი ბრუკი"	შემსრულებელი: <b>L.T.D. "IC GROUP"</b>		
არქიტექტურული ნაწილი	დირექტორი			ლ. ინასარიძე
გაზაფხამართი საღებრი ძ. სამტრედიისში, სანაპარღოს ქუჩა (ს/კ 034.08.64.450) რეკონსტრუქცია	არქიტექტორი			ლ. ინასარიძე
მძღოლებსა და მგზავრების მოსაცდელის გეგმა და ფასაღებ (არსებული)	სტაღია	მასშტაბი	ფურცელი	ფორმატი
	მ.კ.	1:50	11	A-3

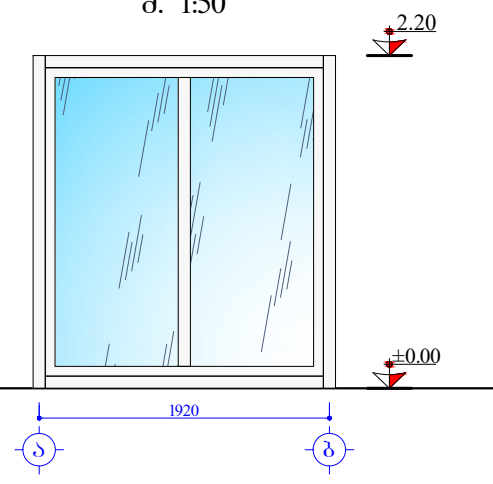
მორიგე ოკერატორის  
ჯიხურის გეგმა (არსებული)  
მ. 1:50



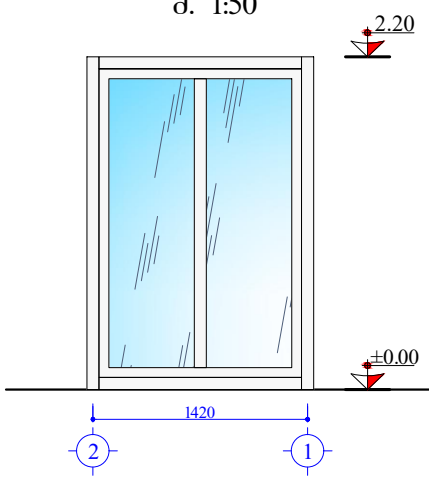
მორიგე ოკერატორის  
ჯიხურის ფასადი 1-2 ღერძებში  
(არსებული)  
მ. 1:50



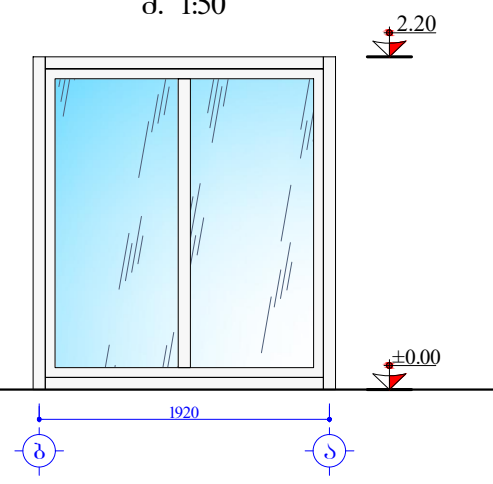
მორიგე ოკერატორის  
ჯიხურის ფასადი ა-ბ ღერძებში  
(არსებული)  
მ. 1:50



მორიგე ოკერატორის  
ჯიხურის ფასადი 2-1 ღერძებში  
(არსებული)  
მ. 1:50

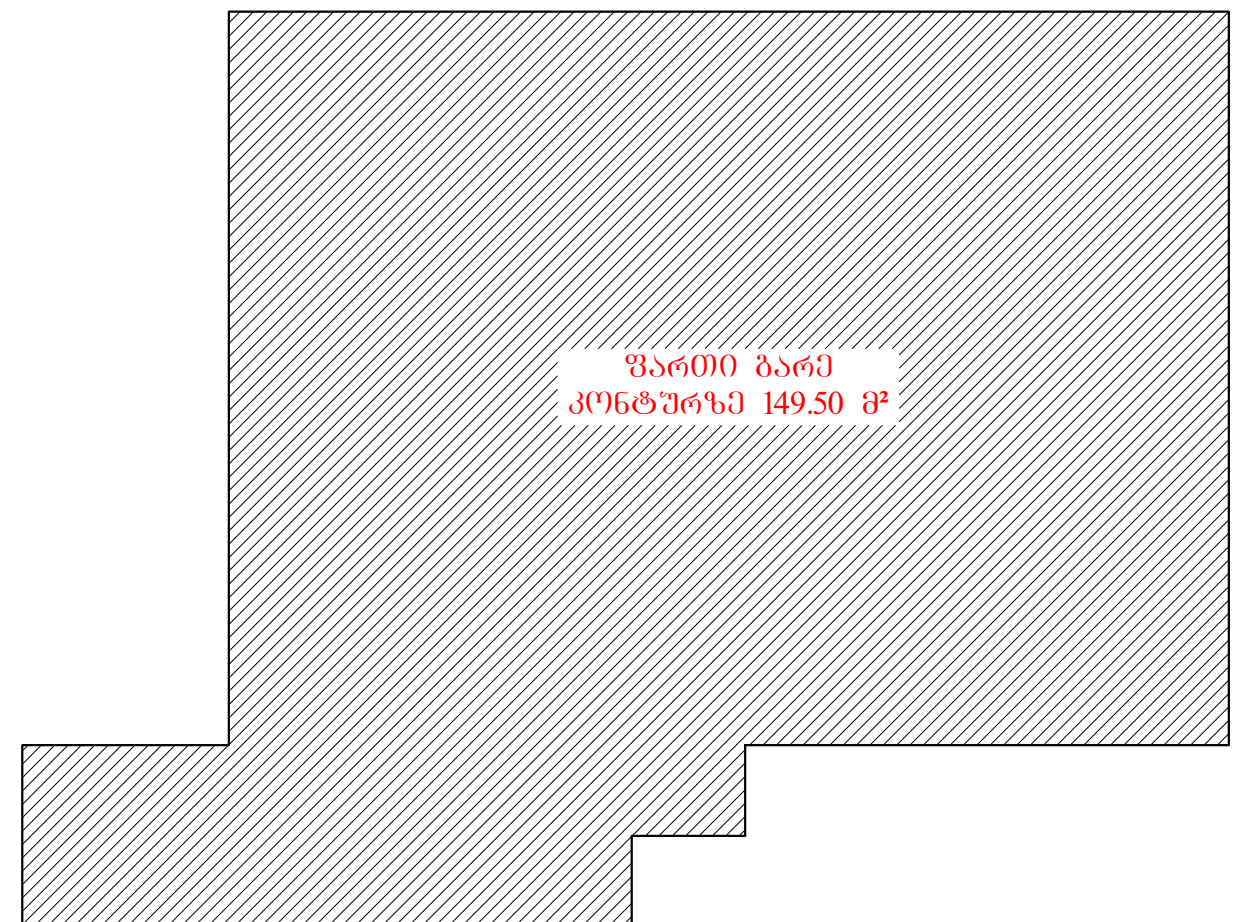
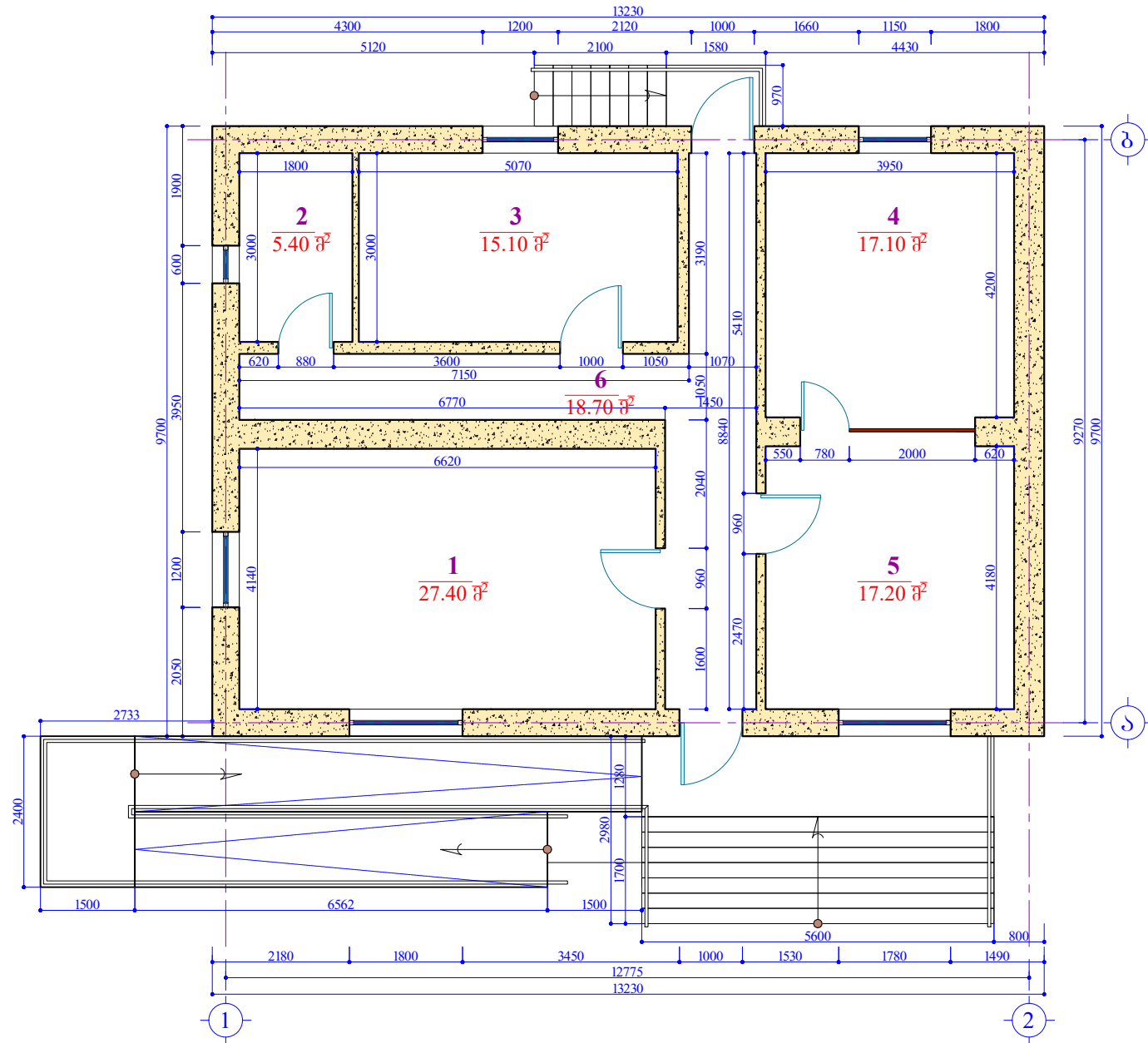


მორიგე ოკერატორის  
ჯიხურის ფასადი ბ-ა ღერძებში  
(არსებული)  
მ. 1:50



შ.პ.ს. "ნეოგაზი"	ლაიკენი:	შ.პ.ს. "აი სი ბრუკი"	შემსრულებელი:
არქიტექტურული ნაწილი		L.T.D. "IC GROUP"	
ბაზუასამართი საღებური ქ. სამტრედიისში, სანაპარლოს ქუჩა (ს/კ 034.08.64.450) რეკონსტრუქცია	ლიკენი:		ლ. ინასარიძე
მორიგე ოკერატორის გეგმა და ფასადები (არსებული)	არქიტექტორი		ლ. ინასარიძე
	სტადია	მასშტაბი	ფურცელი
	მ.კ.	1:50	12
			ფორმატი
			A-3

აღმონიტრაციული შენობის გეგმა  
(საპროექტო)  
მ. 1:100



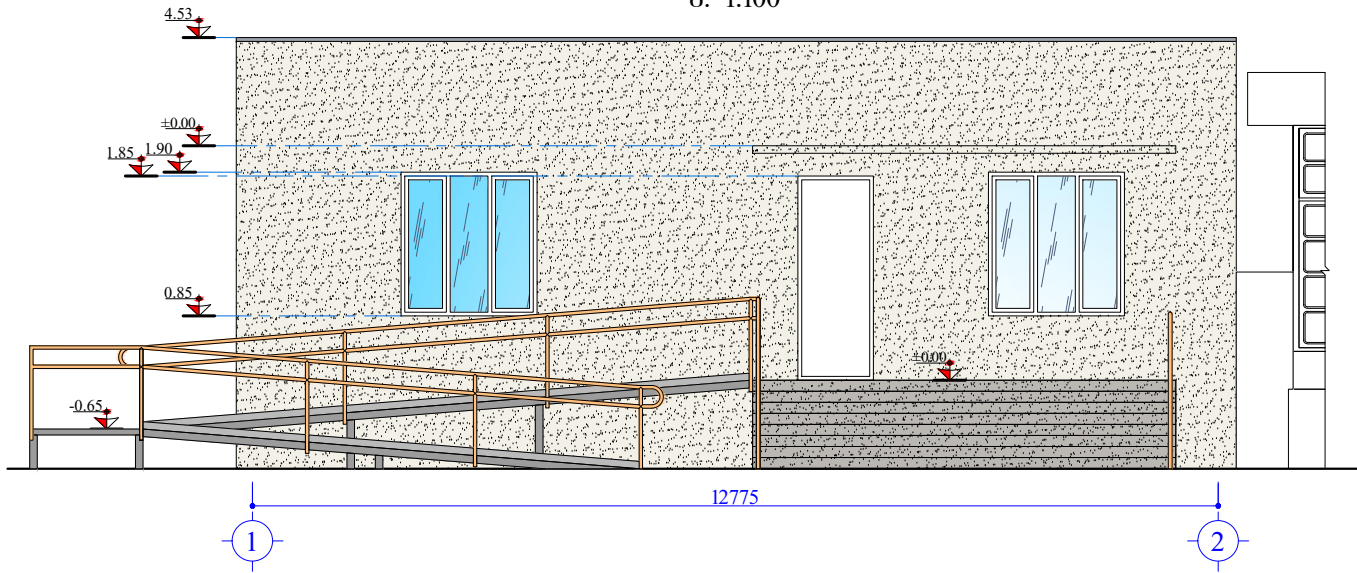
ემსპლიკაცია:

- 1. ოფისი ----- 27.40 მ².
- 2. W.C. ----- 5.40 მ².
- 3. სამზარეულო-სასაღილო ----- 15.10 მ².
- 4. ელ. ვარო ----- 17.10 მ².
- 5. საოპერატორო ----- 17.20 მ².
- 6. ღერეფანი ----- 18.70 მ².

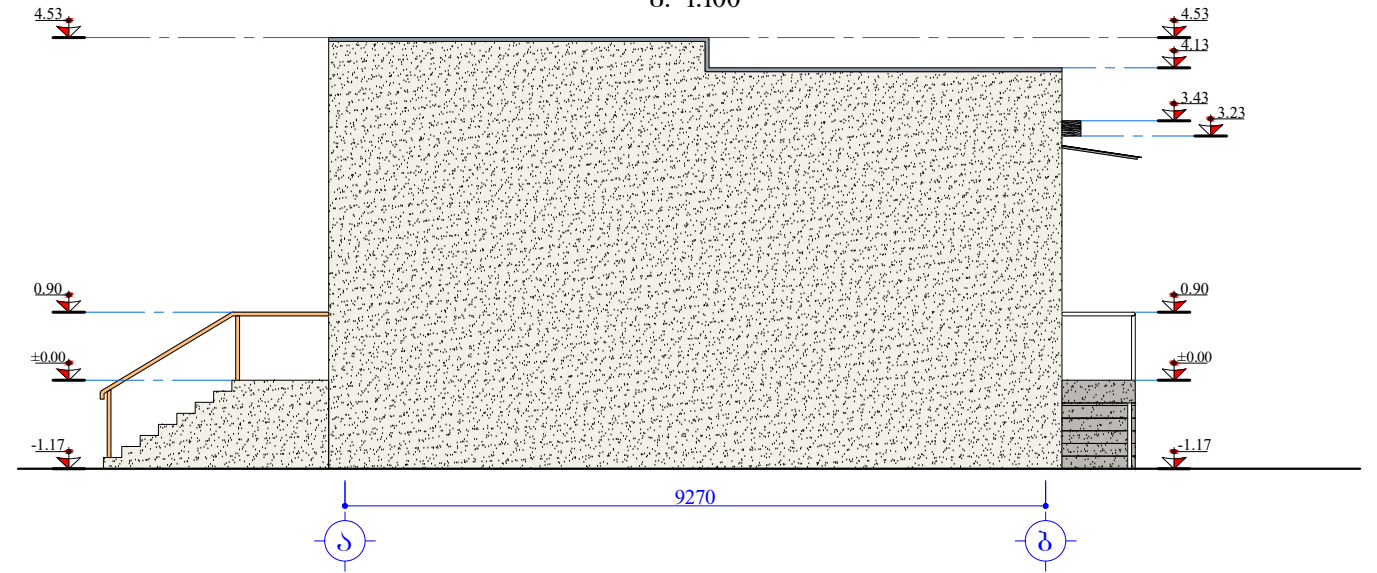
სულ სამართო ვარო: --- 100.90 მ².

შ.პ.ს. "ნიუბაზი"	ლაიკენი: შ.პ.ს. "აი სი ბრუკი" შიშხულაშვილი:
არქიტექტურული ნაწილი	ლიკენი: ლ. ინახარიძე
განახანართი საღურე მ. სამტრედიასში, სანაპარლოს ქუჩა (ს/კ 034.08.64.450) რეკონსტრუქცია	არქიტექტორი: ლ. ინახარიძე
აღმონიტრაციული შენობის გეგმა (საპროექტო)	სტადია: მ.კ.
	მასშტაბი: 1:100
	ფურცელი: 14
	ფორმატი: A-3

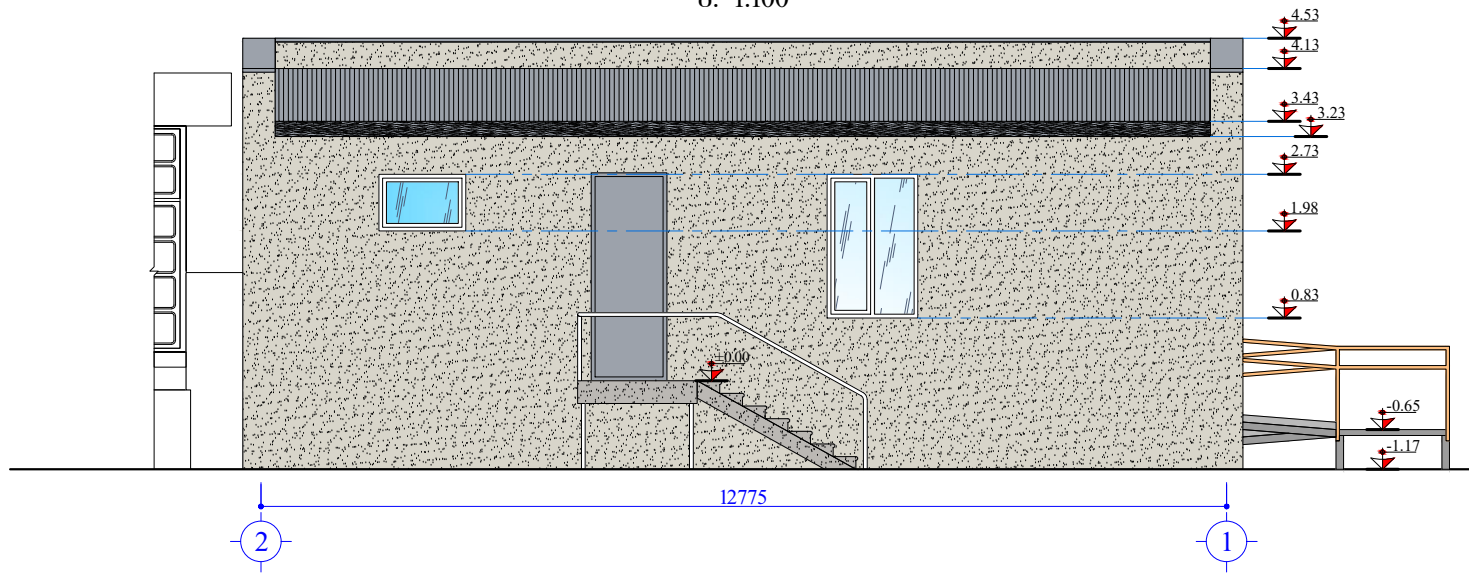
აღმინისტრაციული შენობის ფასადი 1-2 ღერძებში  
(სავრთქტო)  
მ. 1:100



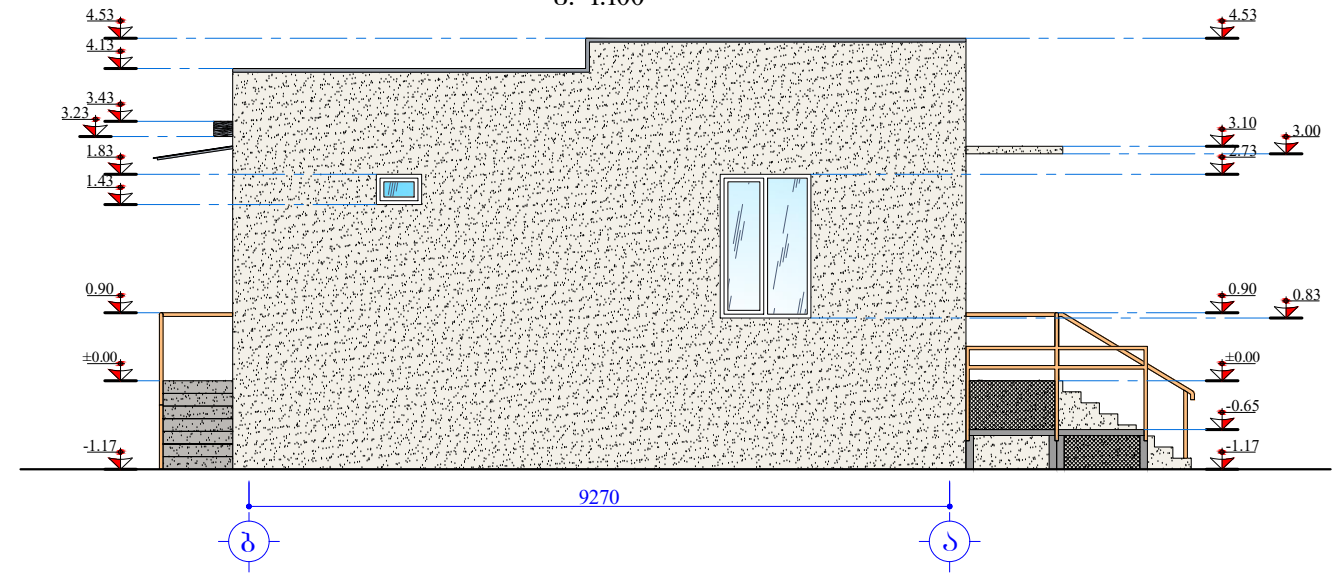
აღმინისტრაციული შენობის ფასადი ა-ბ ღერძებში  
(სავრთქტო)  
მ. 1:100



აღმინისტრაციული შენობის ფასადი 2-1 ღერძებში  
(სავრთქტო)  
მ. 1:100



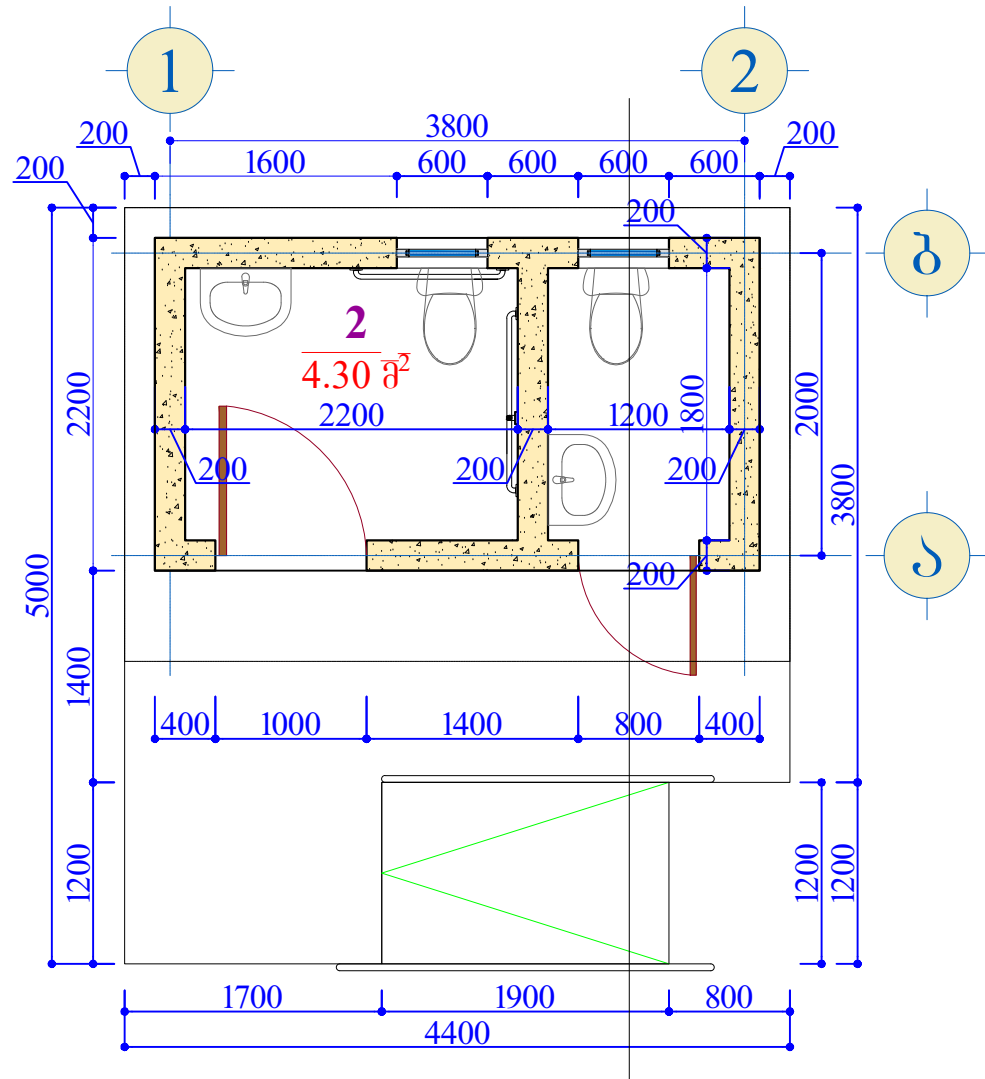
აღმინისტრაციული შენობის ფასადი ბ-ა ღერძებში  
(სავრთქტო)  
მ. 1:100



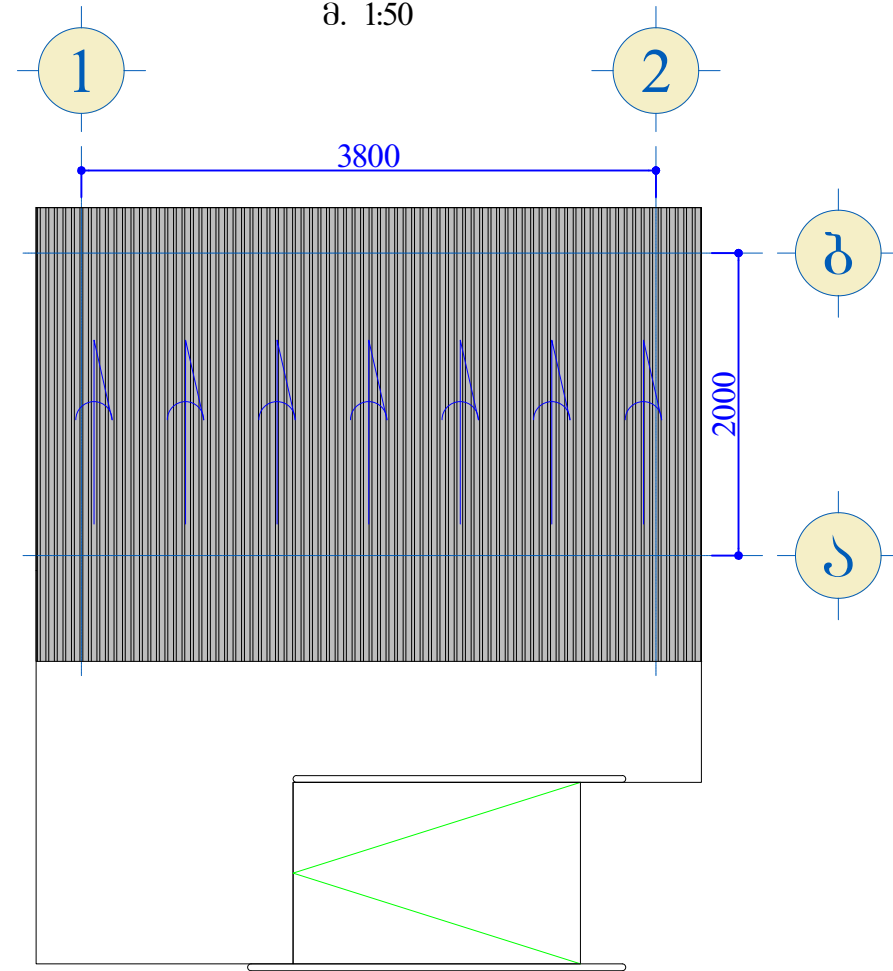
შ.პ.ს. "ნეოგაზი"	ლაიკენიძე	შ.პ.ს. "აი სი ბრუკი"	შემსრულებელი:
არქიტექტურული ნაწილი	ლიკენიძე	<b>L.T.D. "IC GROUP"</b>	ლ. ინასარიძე
გაზაფხანდარი სავაჭრო ქ. სამტრედიისში, სანავარდის ქუჩა (ს/კ 034.08.64.450) რეკონსტრუქცია	არქიტექტორი		ლ. ინასარიძე
აღმინისტრაციული შენობის ფასადები (სავრთქტო)	სტადია	მასშტაბი	ფურცელი
	მ.კ.	1:100	15
			ფორმატი
			A-3



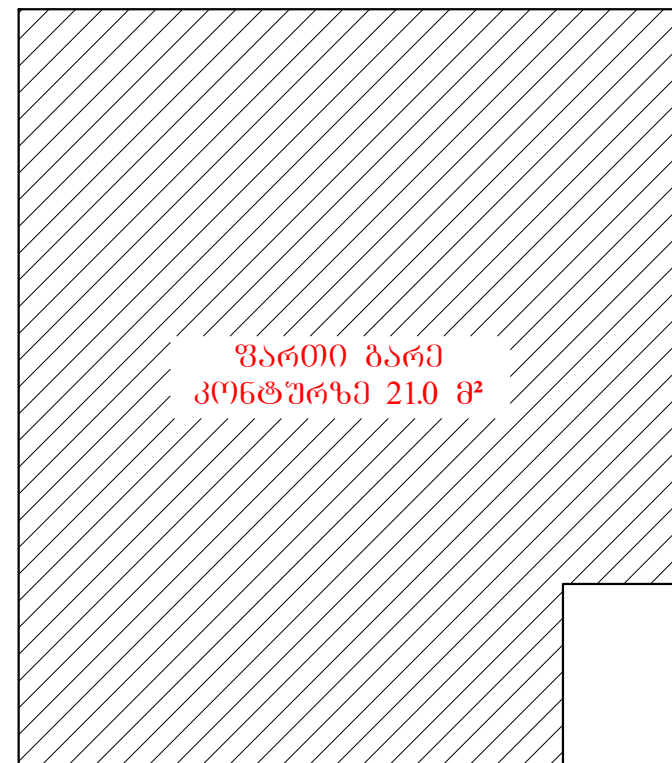
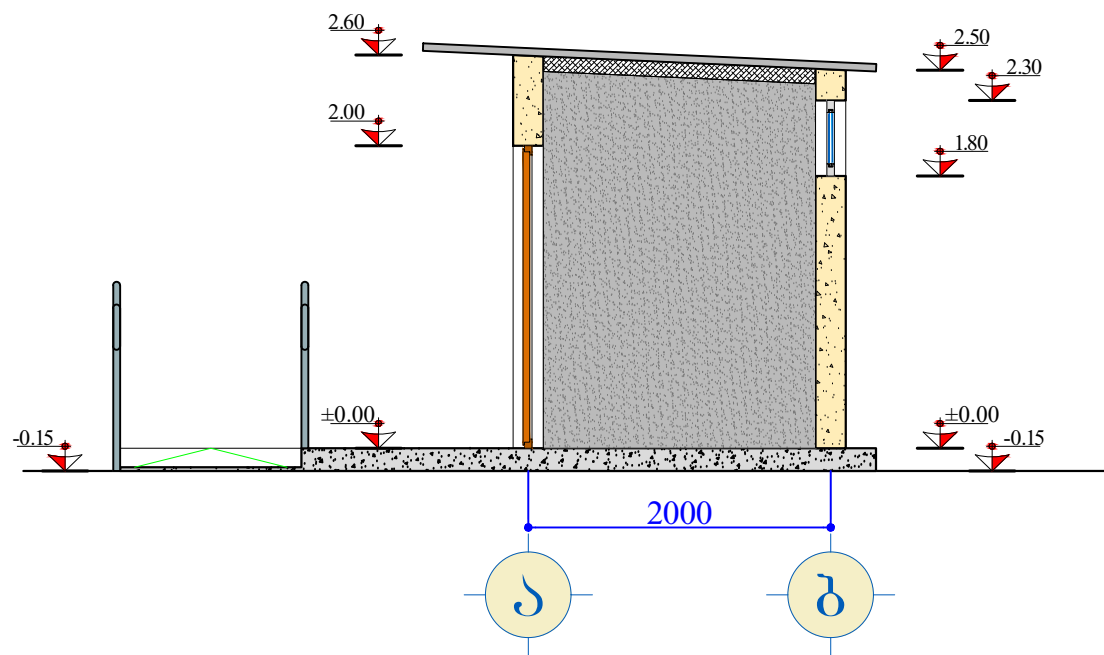
სახობალოებრივი საპირფარეშოს გეგმა  
(საპროექტო)  
მ. 1:50



სახობალოებრივი საპირფარეშოს  
სახურავის გეგმა  
(საპროექტო)  
მ. 1:50

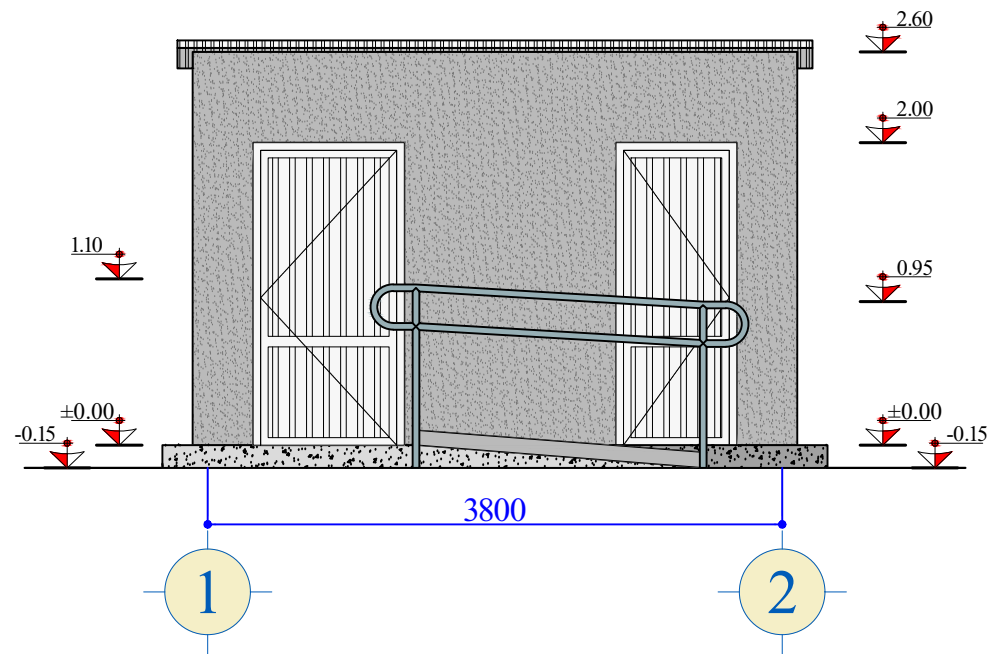


სახობალოებრივი საპირფარეშოს  
ჭრილი 1-1  
(საპროექტო)  
მ. 1:50

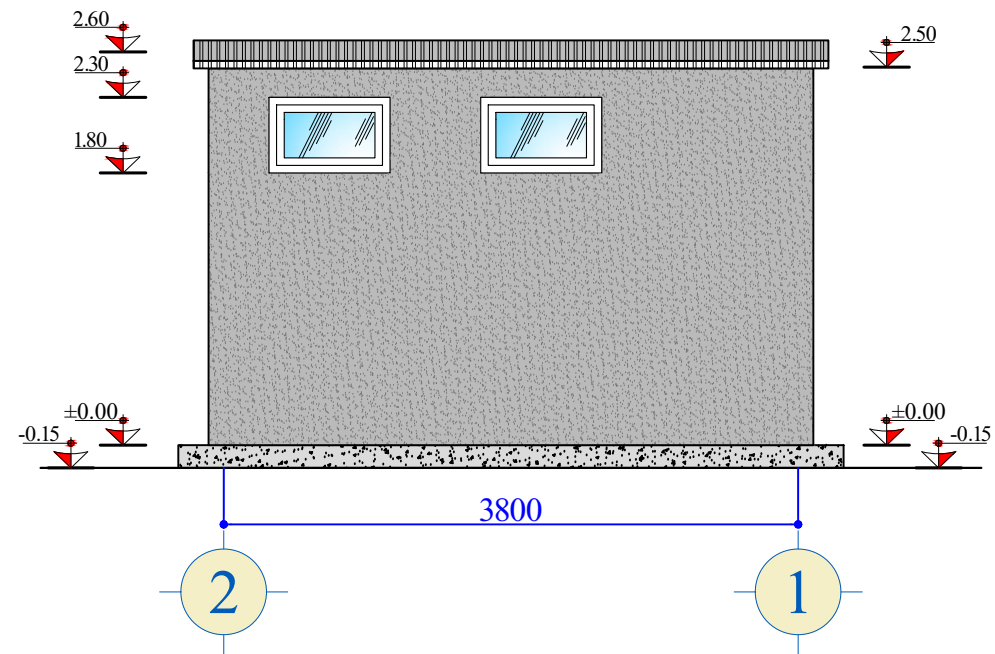


სახ. "ნიკაზი"	ლაიკენი:	შ.პ.ს. "აი სი ბრუკი"	შემსრულებელი:
არქიტექტურული ნაწილი	ლიქმტორი	L.T.D. "IC GROUP"	
განახლების საღებრი ძ. სამტრედიასში, სანაპარლოს ქუჩა (ს/კ 034.08.64.450) რეკონსტრუქცია	არქიტექტორი	ლ. ინახარიძე	
სახობალოებრივი საპირფარეშოს გეგმა, სახურავის გეგმა, ჭრილი 1-1 (საპროექტო)	სტადია	მასშტაბი	ფურცელი
	მ.კ.	1:50	16
			ფორმატი
			A-3

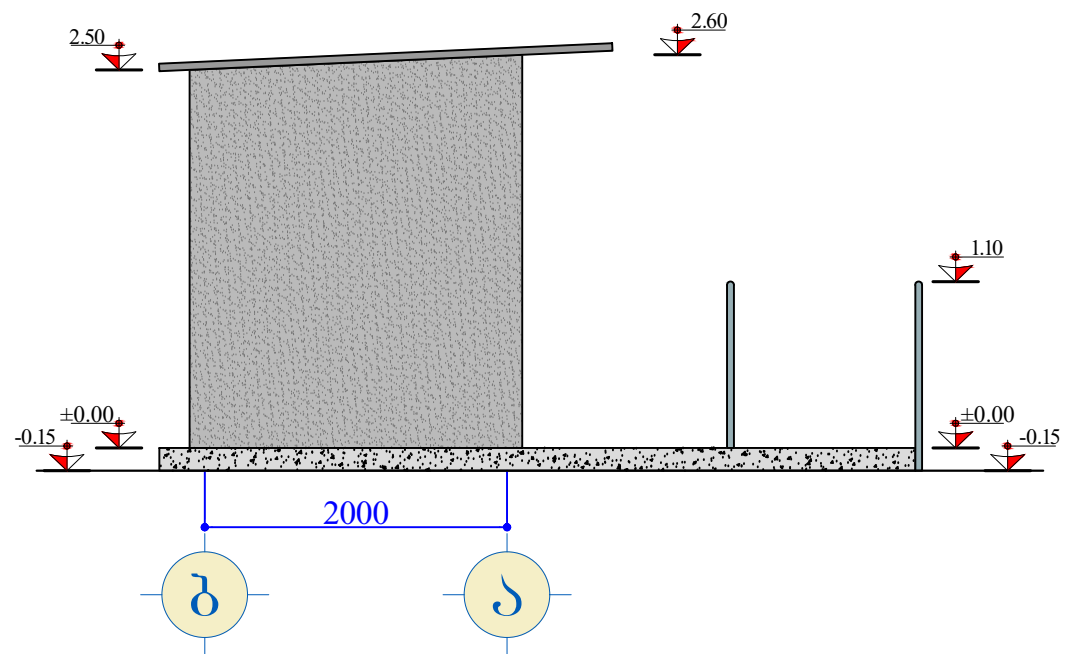
საზოგადოებრივი საპირფარეშოს  
 ფასალი 1-2 ღერძებში  
 (საპროექტო)  
 მ. 1:50



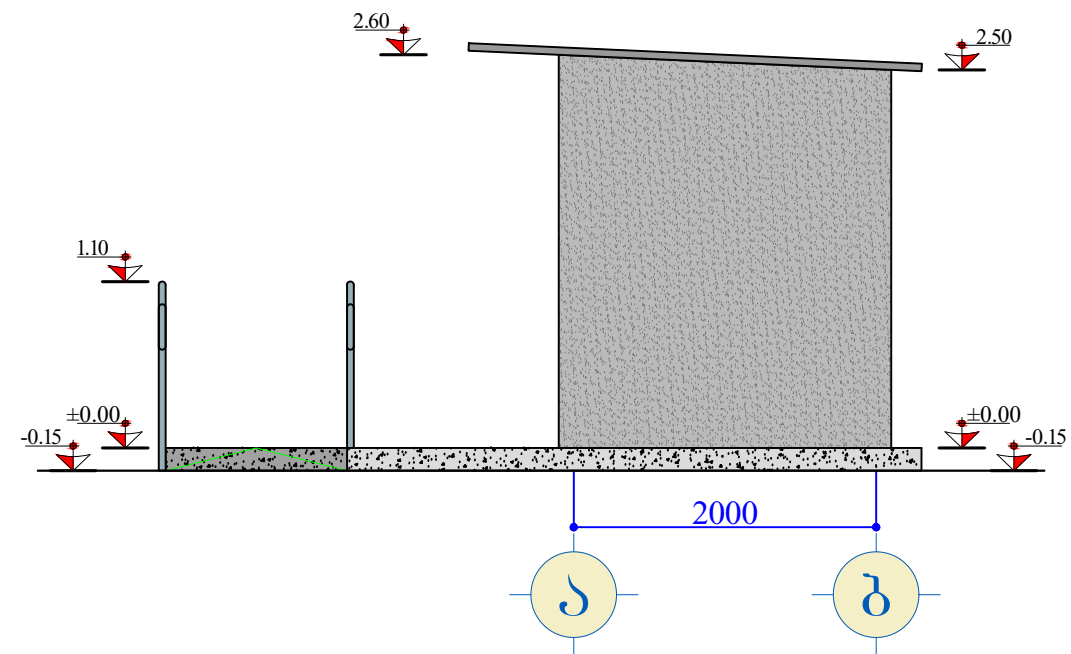
საზოგადოებრივი საპირფარეშოს  
 ფასალი 2-1 ღერძებში  
 (საპროექტო)  
 მ. 1:50



საზოგადოებრივი საპირფარეშოს  
 ფასალი ბ-ა ღერძებში  
 (საპროექტო)  
 მ. 1:50

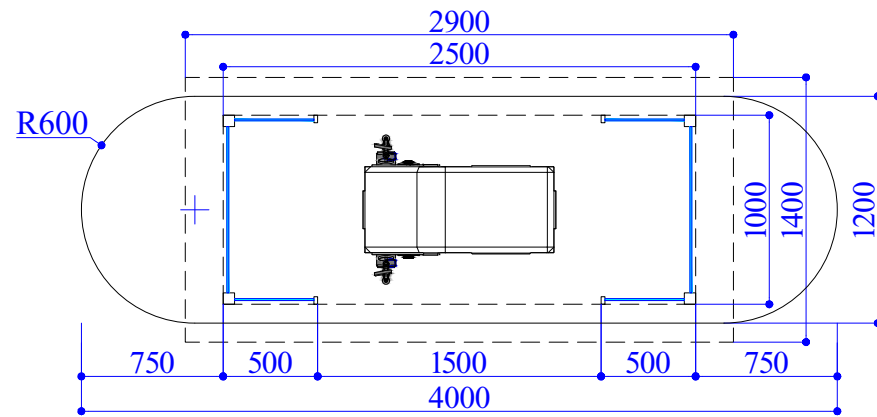


საზოგადოებრივი საპირფარეშოს  
 ფასალი ა-ბ ღერძებში  
 (საპროექტო)  
 მ. 1:50



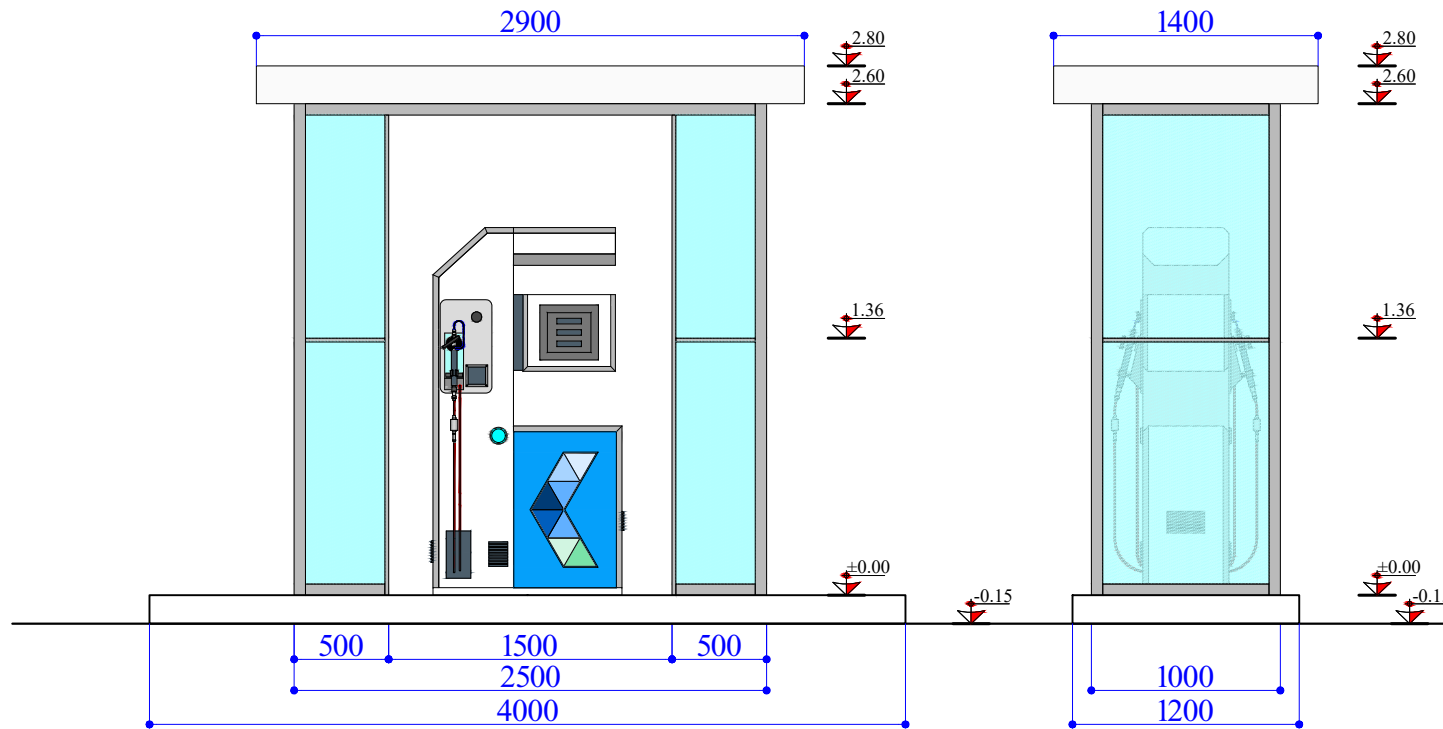
ლაკვეთი: შ.პ.ს. "ნეოგაზი"	შ.პ.ს. "აი სი ბრუკი" L.T.D. "IC GROUP"	შემსრულებელი:		
არქიტექტურული ნაწილი	ლიქმტორი		ლ. ინასარიძე	
ბაზუასამართი საღებრი ძ. სამტრედიასში, სანაპარლოს ქუჩა (ს/კ 034.08.64.450) რეკონსტრუქცია	არქიტექტორი		ლ. ინასარიძე	
საზოგადოებრივი საპირფარეშოს ფასალები (საპროექტო)	სტადია	მასშტაბი	ფურცელი	ფორმატი
	მ.კ.	1:50	17	A-3

ცალკე მდგომრი ნავთობპროდუქტების გაფხვები სვეტის  
 ჯიხურის გეგმა (საპროექტო)  
 მ. 1:50



ფართობი ბარე  
 კონტურზე 4.50 მ<sup>2</sup>


ცალკე მდგომრი ნავთობპროდუქტების გაფხვები სვეტის  
 ჯიხურის ფასადები (საპროექტო)  
 მ. 1:50



შ.პ.ს. "ნეოგაზი"	ლაიკენიძე	შ.პ.ს. "აი სი ბრუკი"	შემსრულებელი:
არქიტექტურული ნაწილი	ლიქტორი	L.T.D. "IC GROUP"	ლ. ინასარიძე
განაშტატებული სადგური ქ. სამტრედიისში, სანაპარლოს ქუჩა (ს/კ 034.08.64.450) რეკონსტრუქცია	არქიტექტორი		ლ. ინასარიძე
ცალკე მდგომრი ნავთობპროდუქტების გაფხვები სვეტის ჯიხურის გეგმა (საპროექტო)	სტადია	მასშტაბი	ფურცელი
	მ.კ.	1:50	18
			ფორმატი
			A-3

## მშენებლობის ორგანიზაციის კალენდარული გეგმა

№	დასახელება	მშენებლობის ხანგრძლივობა	2022 წ.			
			I თვე	II თვე	III თვე	IV თვე
1	მოსამზადებელი სამუშაოები	5	5			
2	დაკვალივა	5	5			
3	არსებული გამწვანებული კუნძულის ნაწილობრივი დემონტაჟი და სამშენებლო ნაბვის გატანა	10	10			
4	შ.შ.მ. პირთათვის ანდუსების მოწყობა.	10	10			
5	შ.შ.მ. პირთათვის ადაპტირებული საზოგადოებრივი საპირფარეოს მშენებლობა.	20		20		
6	ნავთობპროდუქტების მიწისქვეშა სამარაბე ავზებისათვის რკინაბეტონის სარკოვების მოწყობა და მათში ავზების მონტაჟი	30		30		
7	ნავთობპროდუქტების ტექნოლოგიური მოლსადენისა და გამწვანე სვეტის (ჰიხური) მონტაჟი	20			20	
8	ტერიტორიის კეთილმოწყობა	15				15
9	სხვადასხვა სამუშაოები	55	----- 55 -----			

შ.პ.ს. "ნიკოზი"	ლაიკენი: შ.პ.ს. "აი სი ბრუკი" შპს-ს დასახელება	 <b>L.T.D. "IC GROUP"</b>		
არქიტექტურული ნაწილი	ლიცენზია			ლ. ინსარაძე
განმარტების საღებრი ძ. სამტრედიისში, სანაპარლოს ქუჩა (ს/კ 034.08.64.450) რეკონსტრუქცია	არქიტექტორი			ლ. ინსარაძე
მშენებლობის ორგანიზაციის კალენდარული გეგმა	სტადია	მასშტაბი	ფურცელი	ფორმატი
	შ.პ.	---	19	A-3